

開館 10 周年記念 旧佐柿町奉行所門移設の経過 (令和元年 12 月 9~10 日)



①部材搬入



②支柱搬入(右)



③支柱搬入(左)



④鏡柱搬入



⑤鏡柱



⑥鏡柱を支柱に立て入れ(左)





⑦鏡柱を支柱に立て入れ(右)



⑧冠木搬入



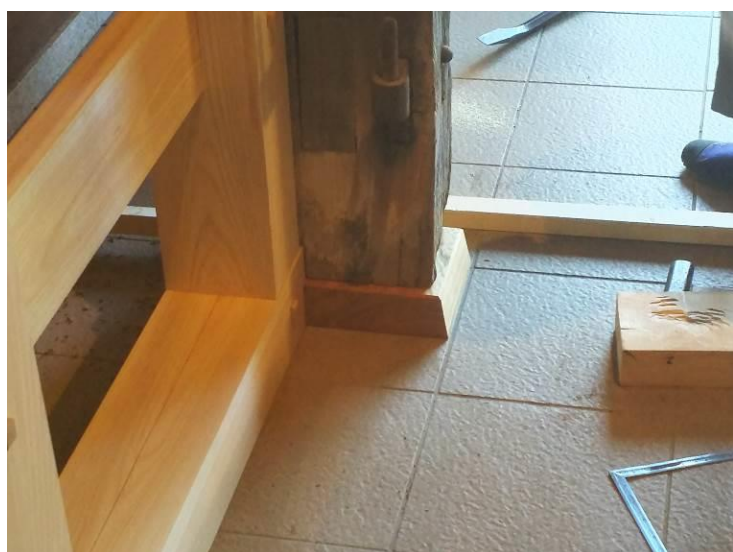
⑨冠木据え付け



⑨冠木調整



⑪鏡柱根太据え付け



⑫鏡柱根太





⑬右扉(潜戸付)搬入



⑭右扉据え付け



⑮右扉



⑯左扉搬入



⑰左扉据え付け



⑱両扉据え付け完了





⑱両扉の位置、高さ調整



⑲潜り戸解放状況



⑳扉止め設置



㉑冠木支柱設置



㉒門完成(表)



㉓門完成(裏)