

# はあとぴあ

美浜町保健福祉センター はあとぴあ

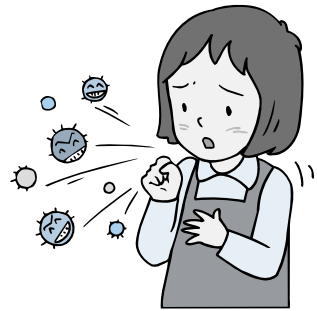
美浜町郷市25-20  
 ☎32-3111 FAX32-3112  
 E-mail : haatopia@town.fukui-mihama.lg.jp  
 開館時間 午前9時～午後10時 月曜日休館

## インフルエンザとかぜのちがいは？

インフルエンザの症状は、高熱が出て、頭痛や全身のだるさなどが現れることが特徴です。

	かぜ	インフルエンザ
発症	徐々に	急激
初期症状	くしゃみ、鼻水、咽頭乾燥感	発熱、寒気、頭痛
主な症状	鼻水、鼻づまり、喉の痛み	38℃以上の高熱、筋肉痛や関節痛などの全身症状、せき、たん
悪寒	ない(少しある)	ある
発熱	37～38℃	38℃以上
潜伏期間	2～5日	1～2日
感染期間	1～4日	1～7日
原因	ライノウイルス、コロナウイルスなど	インフルエンザウイルス
感染経路	接触感染、飛沫感染	飛沫感染および空気感染
予防接種	ない	ある
治療法	安静にするなどの対症療法	抗インフルエンザ薬

冷たい風が吹き抜けるようになり、冬も間近です！みなさんは風邪などひかず、お元気で過ごすでしょうか？  
 今回は、毎年冬に流行するインフルエンザについてです。インフルエンザについて知り、しっかりと予防しましょう。



インフルエンザを  
予防しましょう！

どうやって予防するの？

くしゃみやせきに含まれているウイルスを直接吸い込んで感染したり、床などに落ちたウイルスがほりりとともに舞い上がって空気中にただよい、それを吸い込むことによって感染したりします。  
 インフルエンザの発生は、12月後半から2月にかけて多くなっています。

〔赤ちゃんのいる方へ〕

### ☆お母さんへ

○日時 16日(木)午前10時  
 会場 はあとぴあ すずやかひろば  
 内容 こころの健康教室  
 小児療育センター 臨床心理士 齋藤先生によるお話です。

気になることやご相談がある方もぜひどうぞ。

### ☆離乳食講習会

○日時 22日(水)午後1時30分  
 会場 はあとぴあ 調理室  
 内容 離乳食のお話や試食、歯科衛生士さんによる歯のお話などがあります。

〔お母さんお父さんになられる方へ〕

### ☆両親学級

○日時 25日(土)午後1時  
 会場 はあとぴあ すずやかひろば  
 内容 赤ちゃんの沐浴実習や、瀧澤助産院助産師さんによる出産に向けてのお話があります。  
 お母さんとお父さん一緒に赤ちゃんが生まれてくる準備をしませんか？

11月のお知らせ

## 特に注意したい人

### ●高齢者

個人差はありますが、発熱やせき、たんなどの症状がでにくいのが特徴です。

2次感染で肺炎等の合併症を起こし、重症化することもあるので注意してください。

### ●乳幼児

発熱や痛みの症状に周囲の人が気づきにくいので、注意が必要です。2次感染で脳症等の合併症を起こしやすく、重症化することもあります。

## インフルエンザ予防法

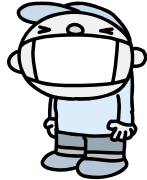
### ①ウイルスから避難！

・流行時の外出は避けましょう。  
・人がたくさん集まる場所を避けましょう。  
・マスクをつけ

て、自分も周りの人も守りましょう。

### ②手洗い・うがい

外出から帰ったときは手洗い・うがいをする習慣をつけましょう。



### ③抵抗力をつける！

・適度な運動を続けて体力をつけましょう。  
・バランスのとれた食事を心がけましょう。

### ④予防接種

・しっかりと睡眠をとりましょう。  
・大変有効な方法です。流行する前の早めの接種をおすすめします！

## 65歳以上の方のインフルエンザ予防接種

今年度は、65歳以上の全員の方にインフルエンザ予防接種券を郵送します。お手元に届いた説明書をよく確認し、早めに予防接種を受けましょう。

### <対象>

町に住所を有する方で、昭和16年12月31日までに生まれ、接種する日にすでに満65歳以上になっている方

### <実施期間>

10月23日(月)～平成19年1月31日(土)まで  
※接種してから抵抗力がつくまでに約2週間かかり、その後効果が十分に続く期間は約5か月とされています。流行する前になるべく早く受けましょう。

### <自己負担額>

医療機関によって、1,500円もしくは2,000円  
※詳細については郵送済の文書を確認してください

### <病院に持っていくもの>

- ①インフルエンザ予防接種券
- ②予防接種予診票（必ず記入してください）
- ③自己負担金
- ④保険証、または接種を受ける病院の診察券

## 65歳以上の皆さんへ

今年度も、町の指定医療機関でインフルエンザ予防接種を受けられた方に対しての一部補助を行います。  
高齢者がインフルエンザに感染すると、重症化してしまう危険性が高いため、流行前に予防接種を受けて免疫を獲得しておくことをおすすめします。

## はあとぴあまつり

### 開催！

### ●11月11日(土)

#### 秋の総合検診

平日に受けることができない方には最適です。また、一度にまとめて受けた方にもおすすめです。

#### <時間> 午前9時～

<内容> 生活習慣病予防健診、B型C型肝炎検査、前立腺がん検査、肺がん・結核検診、喀痰検査、胃がん検診、大腸がん検診、乳がん検診、子宮がん検診、骨密度測定(無料)、歯科検診(無料)

<申込> 11月4日(土)までに「はあとぴあ」までお申込ください。  
※今年最後の検診です。ぜひ受診してください。

### ●11月12日(日)

#### 献血にご協力ください

#### <受付時間>

午前9時～午後3時頃まで  
(1人につき約30分程度)

#### <場所>

はあとぴあ前(日赤献血車)

<内容> 全血献血  
血液中のすべての成分を献血する方法です。

※当日に受け付けています。前日の飲酒を控えてお越しくください。

☆その他いろいろな企画をしています。皆さんお気軽にご来場ください。

# 町誌よもやま話

(83)

## お寺の神様

(四天王のひとり毘沙門天は福の神)

「お寺の神様、へんなタイトルだなあ。お寺にあるのは仏様で、神様

は神社にいるんじゃないの」と思った人も多いかもしれません。お寺のご本尊は仏様、神様は神社におまつりしているもの、というのが普通ですが、そんなにはつきりわかれていないわけでもないのです。お寺を見ると境内に赤い鳥居やお稲荷さまのお堂があつたりします。また本堂の中に七福神や龍神様がおまつりされているところもあります。多くのお寺には、そのお寺を守ってくれる守り神様がいます。

もともと仏教は二千年以上も大昔、インドのお釈迦様が説き始めた教です。

けれども長い年月と道のりの間に、いくつもの国々の、いろんな時代の信仰や習慣と、まじりあいながら日本へやって来ました。また仏教が日本へやって来た最初の頃は、新しい外国の神様として、仏様を受け入れていました。お寺におまつりされているいろいろな仏様や神様の成り立ちを調べていくと、もともとはこの国の生まれで、どのようにに信仰されてきたのか、どうしてお寺におまつりされるようになったのかなど、沢山のことを知ること

ができます。

一つ例をあげるならば、仏教では世界のまん中に須弥山という山があると考えられており、その山の四方に四天王という四人の神様がいて、この世界を守っているという信仰があります。東の持国天、西の広目天、南の増長天、北の毘沙門天です。

その北の毘沙門天はよろいを着て、剣またはゲキという武器を手にし、小さな宝塔をささげたりしています。相手をキツとにらみつけるおそろしい顔をして、災難をもたらす悪魔たちもこわくて近づけないようなお姿です。

そこでお寺では、須弥壇や山門の四方におまつりして火事にあわなないように、仏の教えがずっと栄えていきますようにと、お願ひするのです。毘沙門天には、多聞天という別のお名前もあります。これは毘沙門天がお釈迦様を守るために、いつもそのおそばにいて多くの教えを聞いていたからだ、とも伝えられています。こうして仏教やお寺の守護神として信

仰されてきた毘沙門天ですが、日本へやって来るとちよつと変わった待遇をうけました。というのは七福神のひとつとして迎えられたのです。毘沙門天には富をつかさどるといふ力がありました。そこで日本では福の神として信仰され、お正月にはほかの六人の神様たちと一緒に宝船に乗ってやって来る、というわけなのです。もちろん、本来のお役目も忘れてはいません。毘沙門天は仏教四天王のひとつとしてお寺と仏教を守りながら、人々からは福の神としてもしたわられているのです。

(町誌編纂委員、久音寺住職 永井泰元)



毘沙門天像 水生寺 (河原市) 蔵



## 川柳

表札に犬の名前を書き忘れ

松井 とし子 (郷市)

スピードは加減むずかしゲームです

佐竹 ユキ (麻生)

羽根帽子かぶって私夢を見る

川尻 登志子 (菅浜)

パソコン音痴やはり私は書いている

岸本 早苗 (郷市)

内緒ごと表に出たがる癖がある

加藤 茂 (河原市)

