

お知らせ

募集や案内など、さまざまなお知らせをお届けします。

町役場各部署直通電話番号

総務課	32-6700
企画政策課	32-6701
税務課	32-6702
住民環境課	32-6703
福祉課	32-6704
商工観光課	32-6705
農林水産課	32-6706
土木建築課	32-6707
学校教育課	32-6708
生涯学習課(なびあす内)	32-6709
出納室	32-6710
議会事務局	32-6711
上下水道課	32-1341

町各施設電話番号

健康づくり課(はあとぴあ内)	32-3111
なびあす	32-1212
町立図書館(なびあす内)	32-0083
丹生診療所	39-1301
東部診療所	37-2911
総合体育館	32-3200
エコクル美方	45-2300
子育て支援センター	32-0192
若狭国吉城歴史資料館	32-0050
文化財室	32-0027
給食センター	32-2111

5月の町立図書館の

催しをお知らせします

○よちよちおはなし 0・1・2

●日時 5月2日(木)
午前10時～10時30分

●対象 0・1・2歳児

※保護者同伴でお願いします

●内容

絵本の読み聞かせ、紙芝居、わらわらうた

●参加費 無料

○おはなしたまてばこ

●日時 5月18日(土)

午後3時～3時30分

●対象 3歳～小学校低学年

※幼児は保護者同伴でお願いします

●内容 絵本の読み聞かせ

●参加費 無料

○こども図書館まつり

●日時

5月6日(月) 午前10時30分～

●会場

町立図書館、なびあす(趣味の部屋)

●内容

- ・まほうの粉でじぶん色「HISAのお絵かき教室」(要申し込み)
- ・押し花でしおりをつくろう
- ・「ペーパーバッグ」でマイバッグ
- ・「とびだすびっくりおもちゃ」をつくってあそぼう
- ・図書館クイズ
- ・「たくさん本を借りちゃおう券」
- ・雑誌付録プレゼント

※詳細は「なびあす通信」をご覧ください

※お問い合わせ先

町立図書館

☎ 32-0083

連休中の ごみ収集・受け入れのお知らせ



		ごみ収集		エコクル美方への持ち込み	
		可燃・生ごみ	不燃・資源ごみ	可燃・生ごみ	不燃・資源ごみ
4月	29日(月) 昭和の日	○		8:30~16:00	×
	30日(火)	○		8:30~16:00	8:30~16:00
5月	1日(水)	○		8:30~16:00	8:30~16:00
	2日(木)	○		8:30~16:00	8:30~16:00
	3日(金) 憲法記念日	○			×
	4日(土) みどりの日	×			×
	5日(日) こどもの日	×			×
	6日(月) 振替休日	○		8:30~16:00	×

※エコクル美方への持ち込み可能時間(正午～午後1時の間は休止)

平日 午前8時30分～午後4時(すべてのごみ)

土曜・日曜 毎月第2、第4日曜日の午前8時30分～正午(すべてのごみ)

祝日 8時30分～午後4時(可燃と生ごみのみ)

※お問い合わせ先 町住民環境課(担当・田村) ☎ 32-6703
エコクル美方 ☎ 45-2300

平成 25 年 美浜町区長名簿

平成 25 年の各区の区長さんは、次の方々です。(敬称略)

集 落 名	区 長 名
早 瀬	玉 井 数 雄
笹 田	田 辺 正
日 向	渡 邊 喜 昭
気 山	田 辺 秀 夫
大 藪	河 畑 修 二
金 山	中 村 浩 二
久 保	松 田 秀 夫
郷 市	三 好 正 信
松 原	松 井 明 彦
久々子	宮 田 一 由
矢 筈	青 池 亨
河原市	池 本 敏 子
南 市	森 山 弘 昭
和 田	今 安 潤 吉
木 野	金 松 治 和
佐 柿	南 完 治
麻 生	横 山 喜 代 志
中 寺	大 野 満
宮 代	大 村 圭 一 郎
小三ヶ	武 長 正 幸
新 庄	森 久 照 雄
野 口	野 村 治 和
佐 野	寺 尾 誠 一
上 野	中 川 健 男
興道寺	藪ノ内 太 喜
雲 谷	森 田 晃 吉
小 倉	北 口 孝
栄	仲 島 太 一
坂 尻	三 谷 博 一
山 上	石 丸 久 夫
太 田	石 倉 啓 次
佐 田	上 田 秀 夫
北 田	鳥 井 勲
菅 浜	西 野 正 康
竹 波	畑 憲 正
丹 生	浜 野 照 実
けやき台	島 田 佳 明

5月の子育て支援センターの
催しをお知らせします

○育児講座

◆「ベビーマッサージ講習会」

●日時 5月16日(木)

午後1時30分～2時30分

●会場 子育て支援センター

●講師 塚本由美子氏(助産師)

●対象

町内の2か月～7か月の子どもとその保護者

●内容

オイルを使い、赤ちゃんの素肌をマッサージします。

●定員 子ども13人

●参加費 200円(当日集金)

●申込期間 4月25日(木)～

※定員になり次第締め切ります

※お問い合わせ先

子育て支援センター

☎ 32・0192

「ご存知ですか?行政相談委員

町の行政相談委員に、田邊信義氏と田村孝子氏が4月1日付で総務大臣から再委嘱されました。

行政相談委員は、国や県、町の業務に関する苦情や相談について皆さんと行政の間に立ち、問題解決のお手伝いをします。

相談は無料で秘密は堅く守られますので、お気軽にご相談ください。

※お問い合わせ

町住民環境課(担当:竹内)

☎ 32・6703

育児支援家庭訪問員が

変わりました

町では、子育て家庭等へ訪問し、育児相談等を行う育児支援家庭訪問員2名を、この度任命しました。

相談は無料で、秘密は堅く守られます。子育ての悩みや疑問、日頃感じているちょっとしたことでも、お気軽にご相談ください。



三好多喜恵氏
(郷市)



山口賀代子氏
(若狭町気山)

※お問い合わせ先

子育て支援センター(担当:武田)

☎ 32・0192

平成25年度

狂犬病予防注射の日程をお知らせします

狂犬病はいやだワン！



平成25年度の狂犬病の予防集合注射を次の日程で行います。犬を飼っている方は、「狂犬病の予防注射」と「飼犬の登録」を最寄りの会場で受けてください。

当日都合の悪い方は、年度内に動物病院で狂犬病予防注射を必ず受けてください。狂犬病予防注射は1年に1回必要です。

飼犬の登録をしていない方は、町住民環境課または動物病院に印鑑を持参し、飼犬の登録をしてください。登録は、一生涯に1度です。既に登録済みの方は予防注射のみ受けてください。

また、飼犬が死亡したり、飼い主や住所等に変更があった場合は、町住民環境課に届け出てください。

▶新規登録の場合

区分	料金
犬の登録手数料	3,000円
予防注射料金	2,300円
注射済票交付手数料	550円
合計	5,850円

▶注射のみの場合

区分	料金
予防注射料金	2,300円
注射済票交付手数料	550円
合計	2,850円

※新規登録、予防注射とも、お釣りが無いようご協力をお願いします。

□ 5月16日(木)

会場	時間
安江集会所	9:20 ~ 9:30
新庄山村開発センター	9:40 ~ 10:00
上野生活改善センター	10:10 ~ 10:20
木野担い手センター	10:30 ~ 10:45
坂尻消防小屋前	10:50 ~ 11:00
町役場前	11:10 ~ 11:40
大藪生活改善センター	13:10 ~ 13:20
日向バス停	13:40 ~ 14:00
早瀬観光センター	14:05 ~ 14:25
久々子生活改善センター	14:30 ~ 14:50
体育センター	14:55 ~ 15:00

□ 5月17日(金)

会場	時間
丹生ポート	9:20 ~ 9:30
菅浜せいきょう	9:45 ~ 10:05
北田集落センター	10:15 ~ 10:25
佐田公民館	10:35 ~ 11:00
農村婦人の家(山上)	11:10 ~ 11:20
町役場前	11:35 ~ 12:00



※お問い合わせ先

町住民環境課(担当・山野) ☎ 32-6703

微小粒子状物質(PM2.5)に
注意ください

微小粒子状物質(PM2.5)とは、大気中に漂う粒径2.5マイクロメートル以下の物質のことで、主な発生源は、ボイラー、焼却炉等のばい煙を発生する施設を有する工場・事業場や自動車の排出ガスです。大気中に漂う粒径10マイクロメートル以下の粒子については、従来から環境基準を定め対策を進めていますが、PM2.5の環境基準(日平均値1立方メートルあたり35マイクログラム)は安定性を考慮した上での短期基準であり、超過したことで健康影響が生じるものではありません。町では、県から注意喚起を受けた場合、行政チャンネルや音声告知放送でお知らせします。注意喚起時には、不要不急の外出や屋外での長時間の激しい運動はできるだけ控えましょう。また、屋内においても換気や窓の開閉を必要最小限にしましょう。

※お問い合わせ先

町住民環境課(担当・山野)

☎ 32-6703





皆さんの声をまちづくりに活かす ハートフル対話2013

本年度も、町民の皆さんと山口町長がまちづくりについて直接話し合う座談会「ハートフル対話2013」を次の日程で開催します。

町民の皆さんの声を活かしたまちづくりを進めるために、ぜひご参加ください。



日時	会場	集落
5月13日(月)	丹生公民館	丹生
5月17日(金)	竹波公民館	竹波
5月20日(月)	菅浜構造改善センター	菅浜
5月21日(火)	美浜東小学校(体育館)	坂尻・山上・太田・佐田・北田・けやき台
5月27日(月)	美浜中学校(ランチルーム)	河原市・南市・和田・木野・佐柿・小倉・栄
5月28日(火)	美浜中学校(ランチルーム)	麻生・中寺・宮代・小三ヶ・新庄・野口・佐野・上野・興道寺・雲谷
5月30日(木)	美浜北小学校(和室)	早瀬・笹田・日向
5月31日(金)	若狭医療福祉専門学校	気山・大藪・金山・久保・郷市・松原・久々子・矢筈

※開催時間は、全会場午後7時30分～午後9時です。

※お問い合わせ先 町企画政策課(担当・山本) ☎ 32-6701

4月1日から、次の3施設における使用料の収納(受け取り)事務を、公益社団法人美浜町シルバー人材センターに委託しました。

施設使用料の収納事務を委託しました

※お問い合わせ先
町健康づくり課(担当・網谷)

☎ 32-3111

- 保健福祉センター「はあとぴあ」
- 体育センター
- ゆうあいひろば

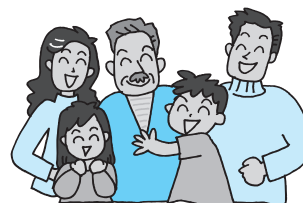


平成25年度の国民年金保険料額は

月額15,040円 となりました

保険料の口座振替・前納制度はお得です

- 自動引き落としで納め忘れの心配がありません。
- 金融機関等へ行く時間と手間が省けます。
- 現金で月々保険料を納付した場合に比べ、割引になります。



平成25年度 国民年金保険料納入額早見表(現金納付・口座振替比較)

	1か月分		6か月分		1年度分	
	保険料額	割引額	保険料額	割引額	保険料額	割引額
毎月納付	15,040円	—	90,240円	—	180,480円	—
毎月振替【早割】	14,990円	50円	89,940円	300円	179,880円	600円
6か月前納(現金納付)	—	—	89,510円	730円	179,020円	1,460円
6か月前納(口座振替)	—	—	89,210円	1,030円	178,420円	2,060円
1年前納(現金納付)	—	—	—	—	177,280円	3,200円
1年前納(口座振替)	—	—	—	—	176,700円	3,780円

※ 毎月納付・・・納付書による現金納付及び翌月末の口座振替 ※ 毎月振替【早割】・・・当月末の口座振替

※ 6か月前納・・・4月～9月分、10月～翌年3月分を前納 ※ 1年前納・・・4月～翌年3月分を前納

※お問い合わせ先 日本年金機構敦賀年金事務所 ☎ 23-9902