

平成25年度 一般会計決算の概要

町の財政状況

福井県美浜町

◆◆◆ 目次 ◆◆◆

1	一般会計の決算状況	1~5
(1)	決算収支の状況	1
(2)	歳入の状況	2
(3)	町税の収納状況	3
(4)	経常一般財源収入の状況	4
(5)	歳出の状況	5
2	性質別決算額の状況	6
3	地方債現在高の状況	7
4	積立金の状況	8
5	財政指標の状況	9
6	会計別決算状況	11

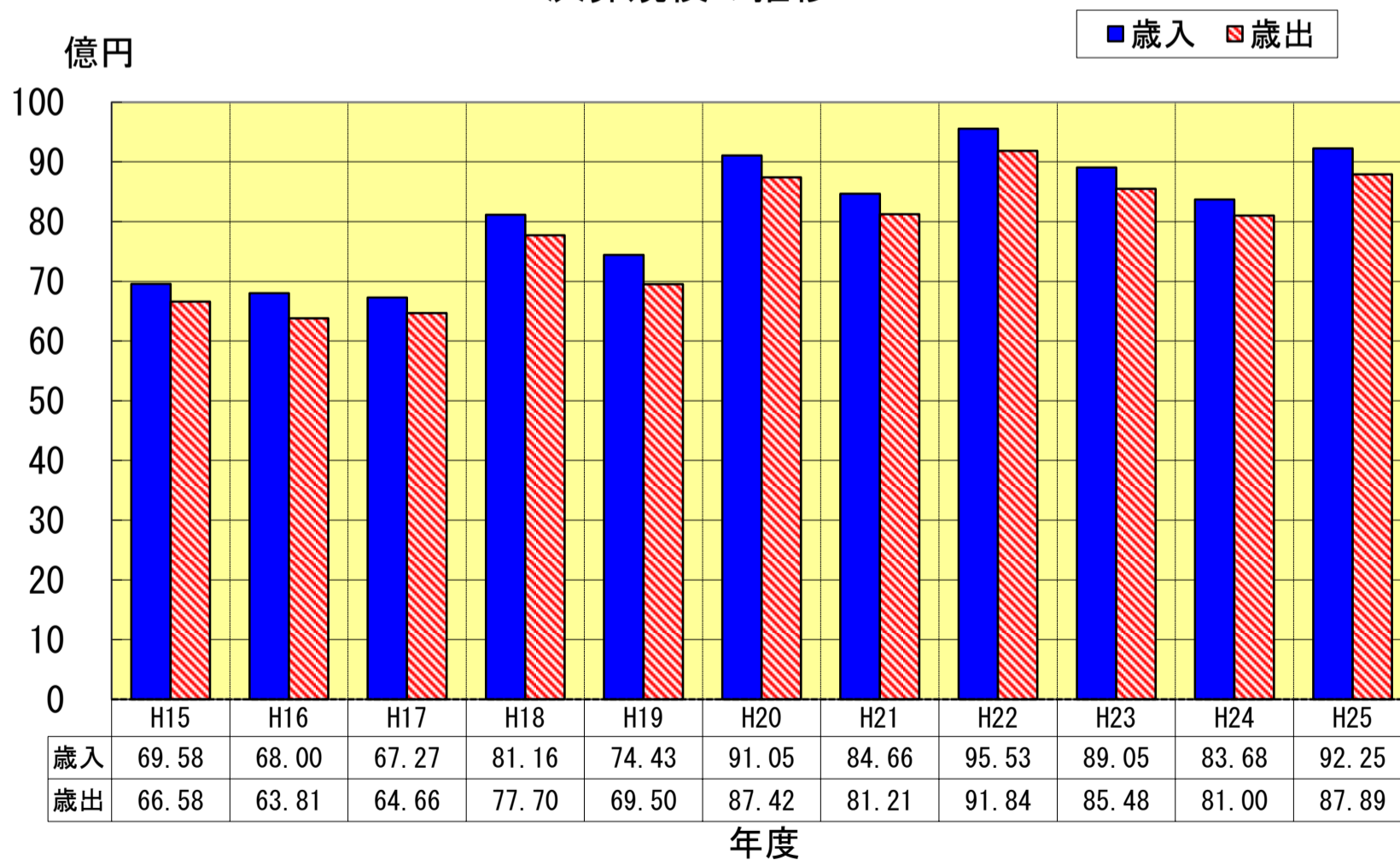
1 一般会計の決算状況

(1) 決算収支の状況

(単位:千円、%)

区 分	平成24年度	平成25年度	比 較	
			増減額	増減率
歳 入 総 額 (A)	8,367,943	9,224,724	856,781	10.2
歳 出 総 額 (B)	8,099,222	8,788,604	689,382	8.5
歳入歳出差引額(A)-(B)(C)	268,721	436,120	167,399	62.3
翌年度へ繰越すべき財源(D)	27,718	145,494	117,776	424.9
実質収支(C)-(D)(E)	241,003	290,626	49,623	20.6
単年度収支(F)	△ 102,242	49,623	151,865	△ 148.5
積立金(G)	531	50,549	50,018	9,419.6
繰上償還金(H)	64	0	△ 64	皆減
積立金取崩額(I)	200,000	0	△ 200,000	皆減
実質単年度収支(F)+(G)+(H)-(I)	△ 301,647	100,172	401,819	133.2

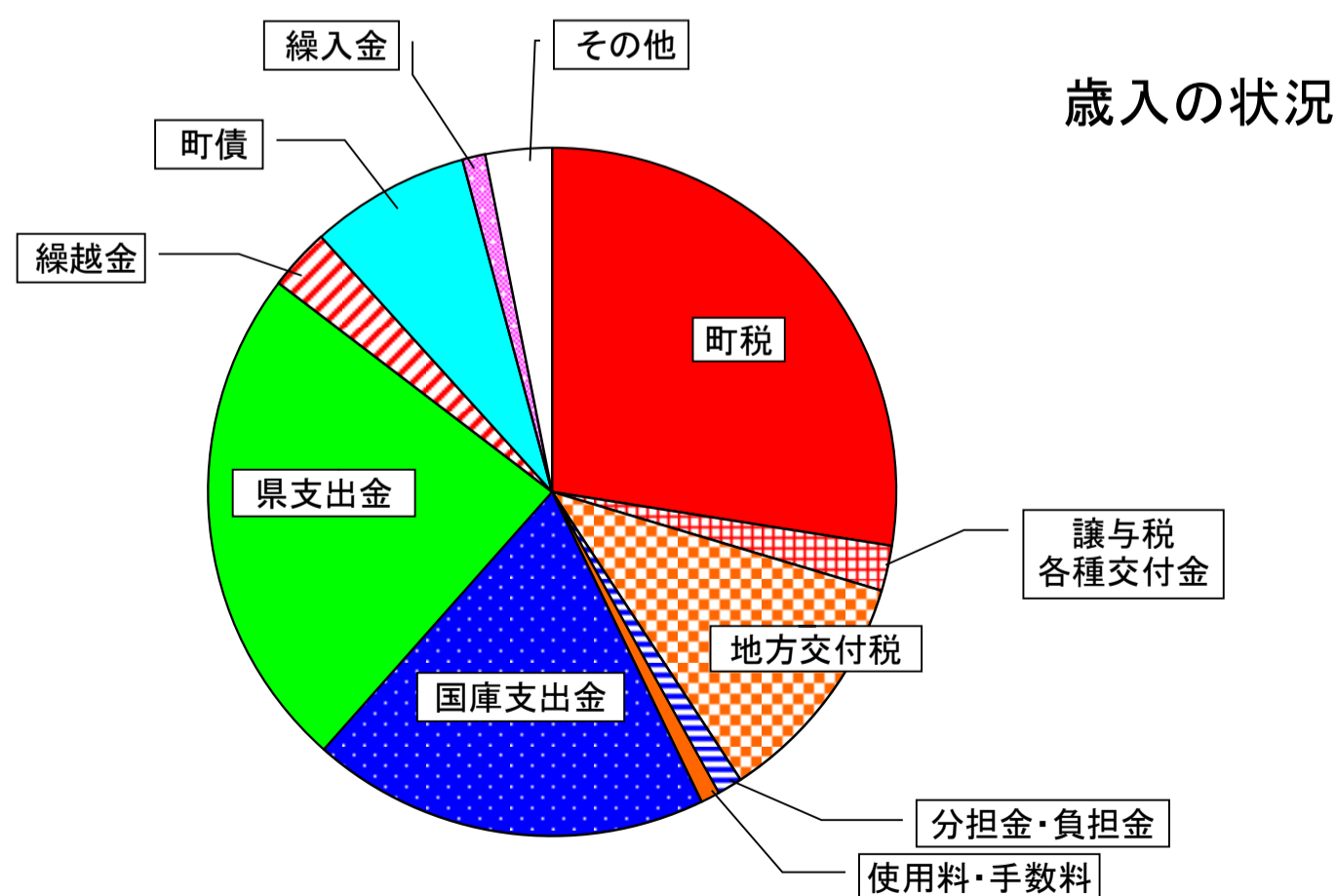
決算規模の推移



(2) 歳入の状況

(単位:千円、%)

款	平成24年度	平成25年度	比較増減	増減率	構成比
1 町 税	2,643,566	2,537,659	△ 105,907	△ 4.0	27.5
2 地 方 譲 与 税	59,295	54,438	△ 4,857	△ 8.2	0.6
3 利 子 割 交 付 金	4,144	3,481	△ 663	△ 16.0	0.0
4 配 当 割 交 付 金	2,664	5,696	3,032	113.8	0.1
5 株式等譲渡所得割交付金	761	8,993	8,232	1,081.7	0.1
6 地方消費税交付金	104,432	103,543	△ 889	△ 0.9	1.1
7 自動車取得税交付金	18,765	16,540	△ 2,225	△ 11.9	0.2
8 地方特例交付金	2,415	2,455	40	1.7	0.0
9 地方交付税	630,250	1,026,984	396,734	62.9	11.1
10 交通安全対策交付金	1,337	1,303	△ 34	△ 2.5	0.0
11 分担金及び負担金	112,874	108,814	△ 4,060	△ 3.6	1.2
12 使用料及び手数料	74,783	82,118	7,335	9.8	0.9
13 国 庫 支 出 金	2,357,878	1,725,446	△ 632,432	△ 26.8	18.7
14 県 支 出 金	934,927	2,198,631	1,263,704	135.2	23.8
15 財 産 収 入	9,956	15,928	5,972	60.0	0.2
16 寄 附 金	4,493	1,210	△ 3,283	△ 73.1	0.0
17 繰 越 金	357,170	268,721	△ 88,449	△ 24.8	2.9
18 諸 収 入	234,226	270,196	35,970	15.4	2.9
19 町 債	299,594	692,844	393,250	131.3	7.5
20 繰 入 金	514,413	99,724	△ 414,689	△ 80.6	1.1
歳 入 合 計	8,367,943	9,224,724	856,781	10.2	100

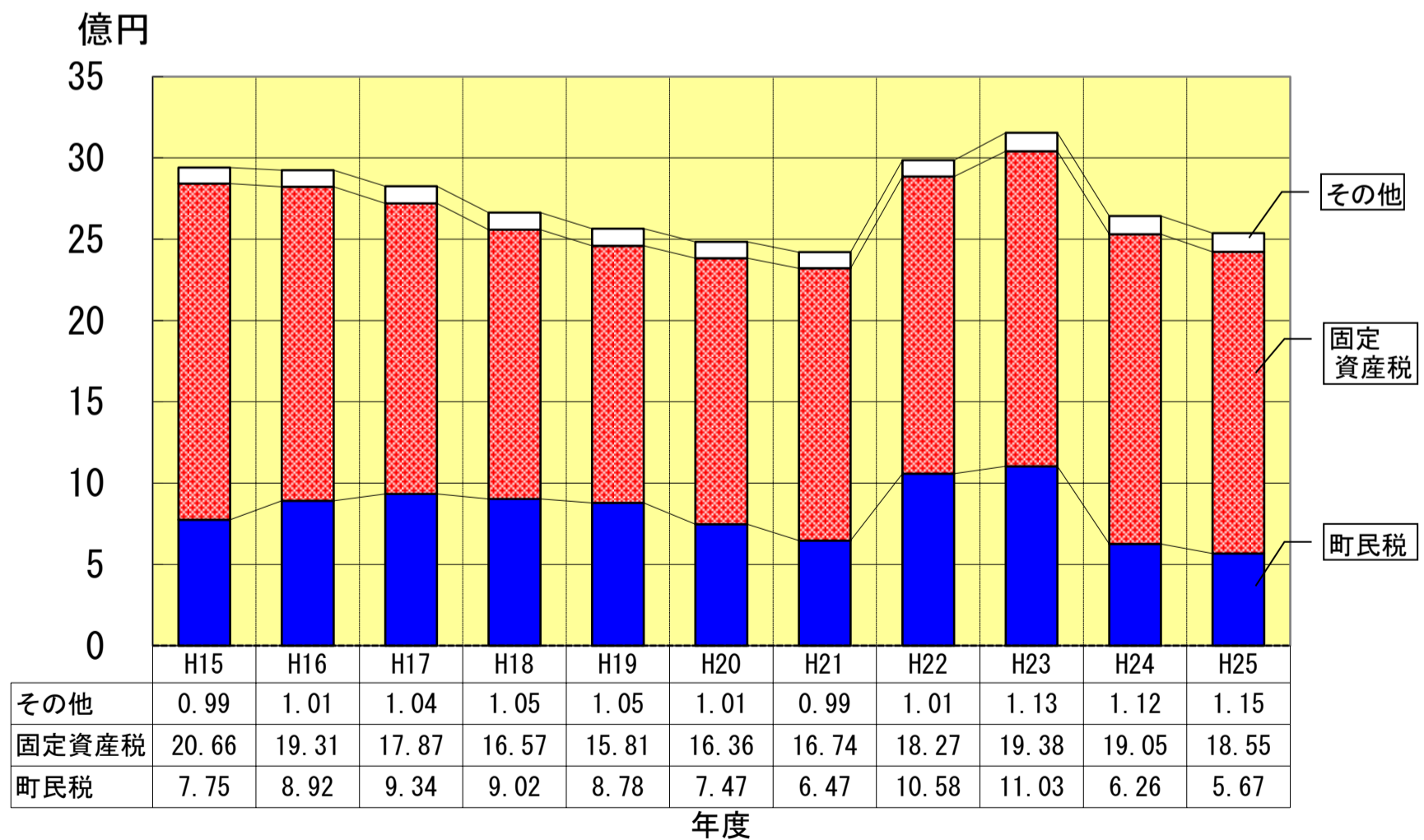


(3) 町税の収納状況

(単位:千円、%)

区 分		平成 24 年度				平成 25 年度				比 較	
		調定額	収入済額	構成比	徴収率	調定額	収入済額	構成比	徴収率	増減額	増減率
		a	b		b/a	A	B		B/A	B-b=C	C/b
1	町 民 税	666,669	626,399	23.7	94.0	603,453	566,542	22.3	93.9	△ 59,857	△ 9.6
内 訳	(1) 個 人	520,661	481,939	18.2	92.6	494,768	460,017	18.1	93.0	△ 21,922	△ 4.5
	(2) 法 人	146,008	144,460	5.5	98.9	108,685	106,525	4.2	98.0	△ 37,935	△ 26.3
2	固 定 資 産 税	1,997,888	1,904,816	72.1	95.3	1,940,704	1,855,207	73.1	95.6	△ 49,609	△ 2.6
内 訳	(1) 土 地	218,061	182,615	6.9	83.7	217,990	186,492	7.3	85.6	3,877	2.1
	(2) 家 屋	452,644	395,019	14.9	87.3	468,417	414,418	16.3	88.5	19,399	4.9
	(3) 償 却 資 産	1,326,367	1,326,366	50.2	100.0	1,253,510	1,253,510	49.4	100.0	△ 72,856	△ 5.5
	(4) 交 付 金	816	816	0.0	100.0	787	787	0.0	100.0	△ 29	△ 3.6
3	軽自動車税	27,631	25,918	1.0	93.8	27,685	26,130	1.0	94.4	212	0.8
4	たばこ税	84,655	84,655	3.2	100	87,208	87,208	3.4	100	2,553	3.0
5	入湯税	2,216	1,778	0.1	80.2	2,572	2,572	0.1	100	794	44.7
合 計		2,779,059	2,643,566	100.0	95.1	2,661,622	2,537,659	100.0	95.3	△ 105,907	△ 4.0

町税の推移

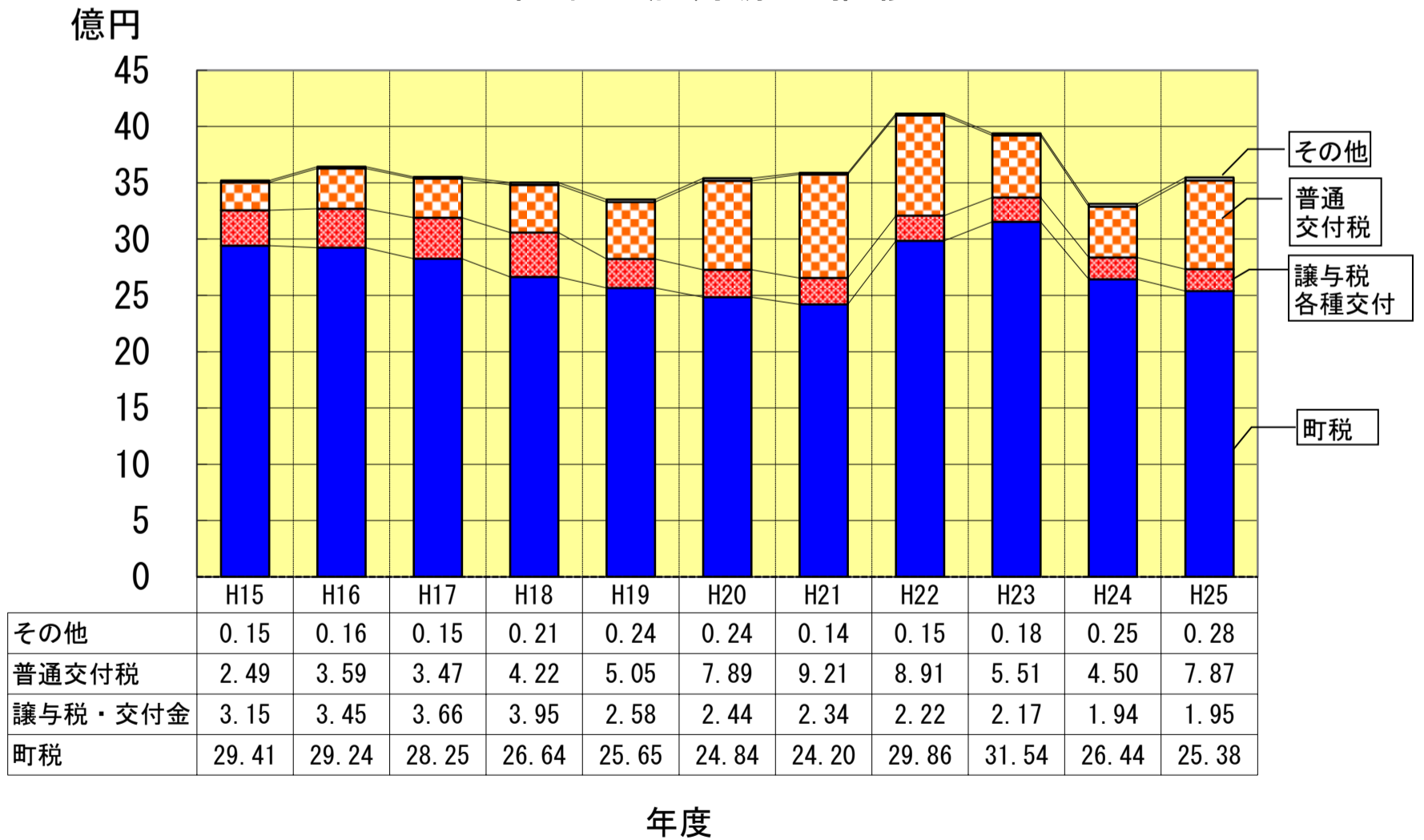


(4) 経常一般財源※収入の状況

(単位:千円、%)

区 分	平成24年度		平成25年度		比 較	
	一般財源額	構成比	一般財源額	構成比	増減額	増減率
1 町 税	2,643,566	79.8	2,537,659	71.5	△ 105,907	△ 4.0
2 地 方 譲 与 税	59,295	1.8	54,438	1.5	△ 4,857	△ 8.2
3 利 子 割 交 付 金	4,144	0.1	3,481	0.1	△ 663	△ 16.0
4 配 当 割 交 付 金	2,664	0.1	5,696	0.2	3,032	113.8
5 株 式 等 譲 渡 所 得 割 交 付 金	761	0.0	8,993	0.3	8,232	1,081.7
6 地 方 消 費 税 交 付 金	104,432	3.2	103,543	2.9	△ 889	△ 0.9
7 自 動 車 取 得 税 交 付 金	18,765	0.6	16,540	0.5	△ 2,225	△ 11.9
8 地 方 特 例 交 付 金	2,415	0.1	2,455	0.1	40	1.7
9 普 通 交 付 税	450,130	13.6	787,354	22.2	337,224	74.9
10 交 通 安 全 対 策 交 付 金	1,337	0.0	1,303	0.0	△ 34	△ 2.5
11 使 用 料	19,987	0.6	25,748	0.7	5,761	28.8
12 財 産 収 入	1,579	0.0	939	0.0	△ 640	△ 40.5
13 諸 収 入	3,544	0.1	0	0.0	△ 3,544	皆減
合 計	3,312,619	100.0	3,548,149	100.0	235,530	7.1

経常一般財源の推移



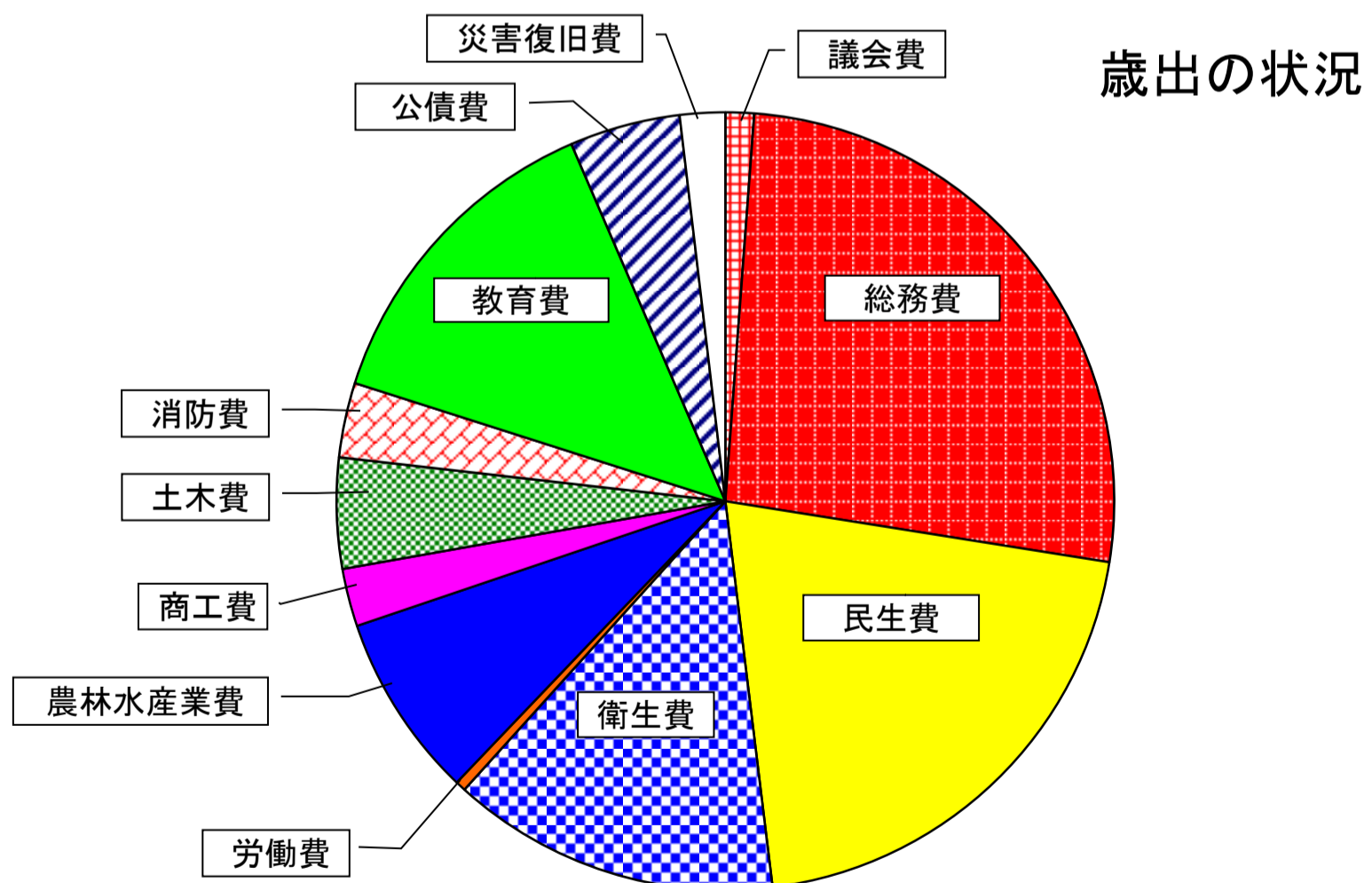
※経常一般財源

町の収入には、毎年決まって入ってくる経常的収入とそうではない臨時的収入があります。これらはさらに「特定財源」と「一般財源」に分類されます。使い道があらかじめ決まっている収入を「特定財源」といい、特に決まっていないものを「一般財源」といいます。

(5) 歳出の状況

(単位:千円、%)

款	平成24年度	平成25年度	比較増減	増減率	構成比
1 議会費	110,085	104,285	△ 5,800	△ 5.3	1.2
2 総務費	1,043,138	2,313,311	1,270,173	121.8	26.3
3 民生費	1,523,116	1,806,128	283,012	18.6	20.6
4 衛生費	1,016,675	1,199,632	182,957	18.0	13.6
5 労働費	34,600	37,600	3,000	8.7	0.4
6 農林水産業費	776,091	674,190	△ 101,901	△ 13.1	7.7
7 商工費	164,502	211,195	46,693	28.4	2.4
8 土木費	313,019	403,907	90,888	29.0	4.6
9 消防費	288,052	272,987	△ 15,065	△ 5.2	3.1
10 教育費	2,330,999	1,195,972	△ 1,135,027	△ 48.7	13.6
11 公債費	489,745	404,306	△ 85,439	△ 17.4	4.6
12 災害復旧費	9,200	165,091	155,891	1,694.5	1.9
歳出合計	8,099,222	8,788,604	689,382	8.5	100

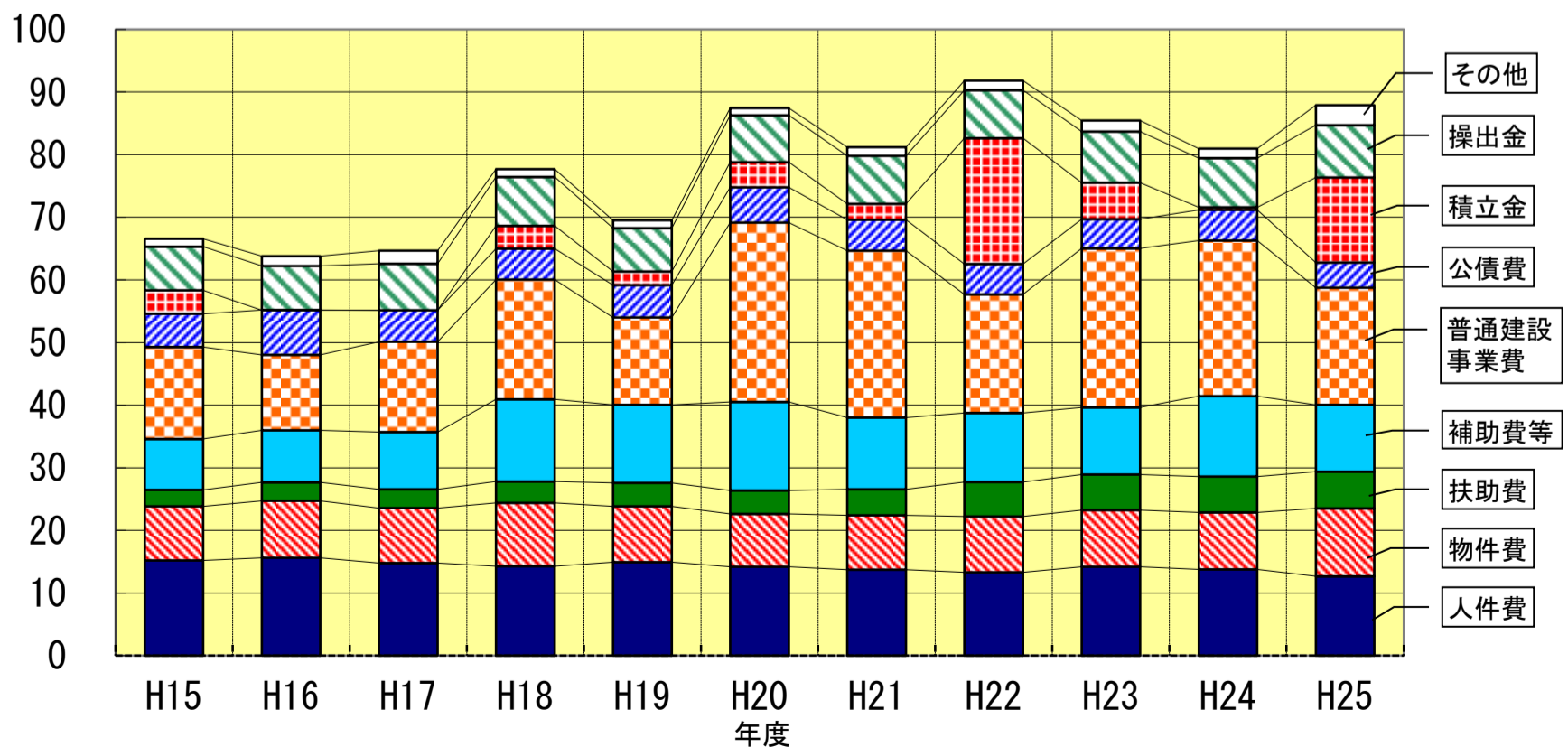


2 性質別決算額の状況

(単位:千円、%)

区 分	24 年 度		平成25年度		比 較	
	決 算 額	構 成 比	決 算 額	構 成 比	増 減 額	増 減 率
1 人 件 費	1,376,597	17.0	1,267,689	14.4	△ 108,908	△ 7.9
2 物 件 費	907,624	11.2	1,081,689	12.3	174,065	19.2
3 維 持 補 修 費	48,506	0.6	41,613	0.5	△ 6,893	△ 14.2
4 扶 助 費	573,321	7.1	589,919	6.7	16,598	2.9
5 補 助 費 等	1,286,358	15.9	1,064,723	12.1	△ 221,635	△ 17.2
うち一部事務組合負担金	681,772	8.4	640,860	7.3	△ 40,912	△ 6.0
6 普 通 建 設 事 業 費	2,484,813	30.7	1,869,913	21.3	△ 614,900	△ 24.7
(1) 補 助 事 業 費	352,889	4.4	587,414	6.7	234,525	66.5
(2) 単 独 事 業 費	2,028,058	25.0	1,149,396	13.1	△ 878,662	△ 43.3
(3) 県 営 事 業 負 担 金	103,866	1.3	133,103	1.5	29,237	28.1
(4) 同 級 他 団 体 施 行 事 業 負 担 金	0	0	0	0	0	—
7 災 害 復 旧 事 業 費	9,200	0.1	191,778	2.2	182,578	1,984.5
8 失 業 対 策 事 業 費	0	0	0	0	0	—
9 公 債 費	489,745	6.0	404,306	4.6	△ 85,439	△ 17.4
10 積 立 金	37,866	0.5	1,354,440	15.4	1,316,574	3,476.9
11 投 資 及 び 出 資 金	20,000	0.2	0	0	△ 20,000	100.0
12 貸 付 金	75,697	0.9	84,590	1.0	8,893	11.7
13 繰 出 金	789,495	9.7	837,944	9.5	48,449	6.1
歳 出 合 計	8,099,222	100	8,788,604	100	689,382	8.5

億円 性質別決算額の推移

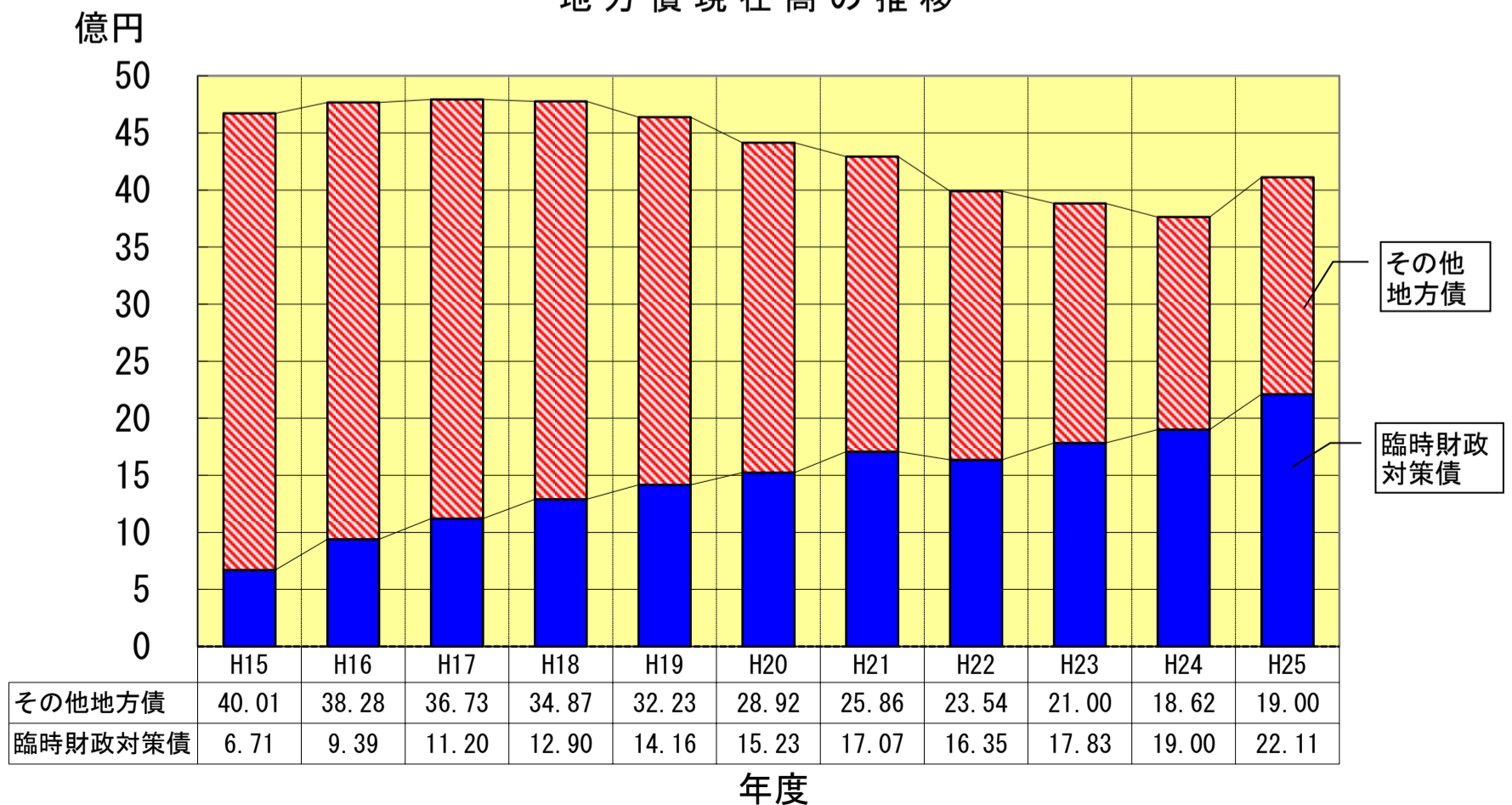


3 地方債現在高の状況

(単位:千円)

区 分	平成21年度	平成22年度	平成23年度	平成24年度	平成25年度
1 公共事業等債	997,037	933,200	880,505	826,404	822,559
2 一般単独事業債	494,330	397,172	325,253	265,059	296,654
3 公営住宅建設事業債	131,260	93,025	52,913	15,166	4,564
4 学校教育施設等整備事業債	77,631	133,600	129,205	124,161	159,305
5 災害復旧事業債	804	0	0	0	39,000
6 一般補助施設整備等事業債	0	0	0	0	4,500
7 厚生福祉施設整備事業債	0	0	0	0	0
8 地域改善対策特定事業債	21,325	12,550	3,552	0	0
法第5条によるもの	21,325	12,550	3,552	0	0
その他のもの	0	0	0	0	0
9 財源対策債	18,678	16,910	15,118	13,300	11,456
10 臨時財政特例債	11,284	6,883	3,370	775	0
11 調整債<S60～S63年度>	24,629	18,089	11,225	4,021	0
12 減税補てん債	329,225	289,230	248,751	207,736	166,215
13 臨時税収補てん債	35,894	31,714	27,449	23,099	18,661
14 臨時財政対策債	1,706,748	1,635,131	1,783,440	1,900,660	2,211,119
15 県貸付金	54,308	38,955	26,268	15,664	18,949
16 国の予算等貸付金債	389,961	383,075	375,828	366,261	358,398
合 計	4,293,114	3,989,534	3,882,877	3,762,306	4,111,380

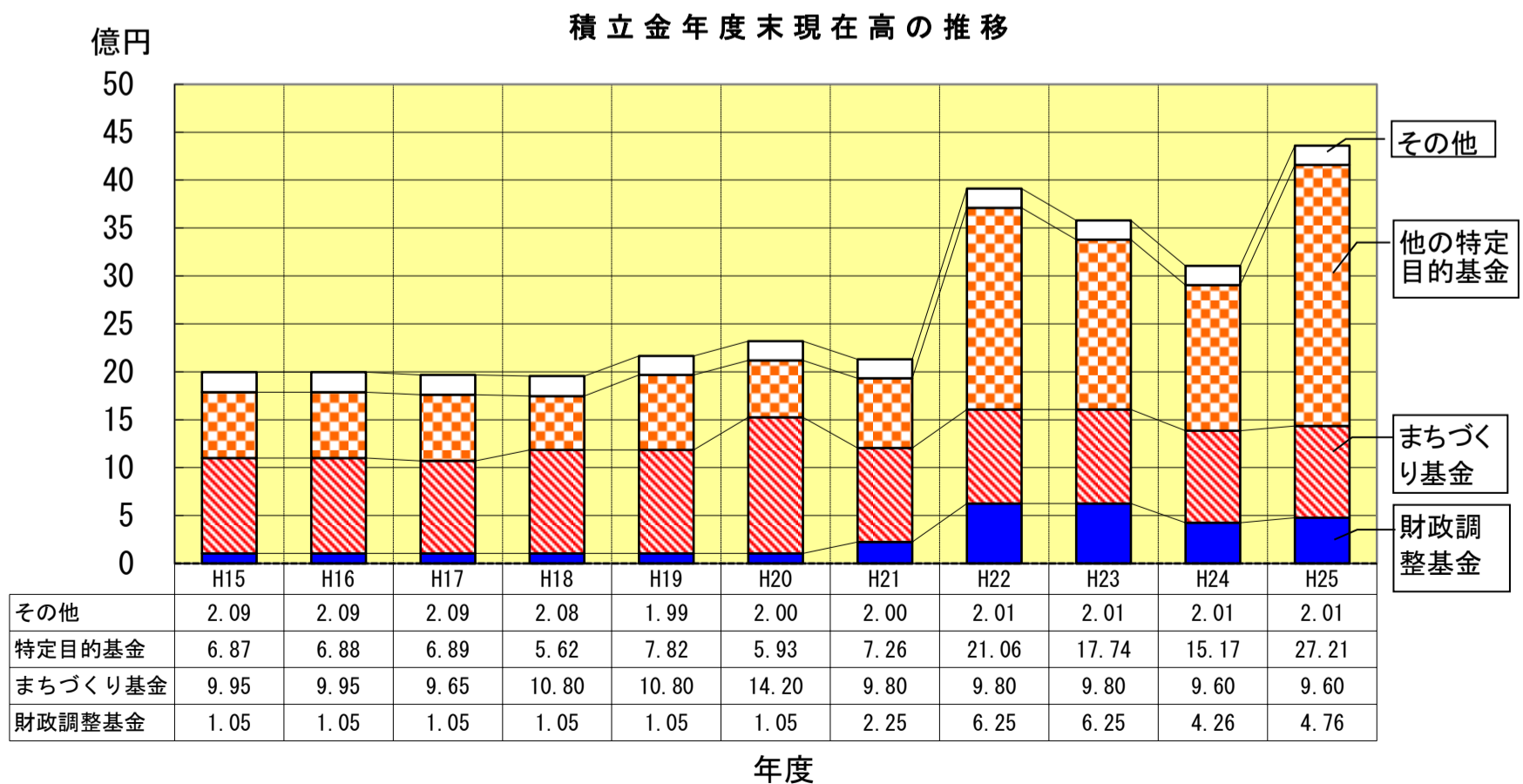
地方債現在高の推移



4 積立金の状況

(単位:千円)

区 分	平成24年度末 現 在 高	平成25年度中		平成25年度末 現 在 高	
		積立額	取崩額		
財政調整基金	425,925	50,549	0	476,474	
減債基金	54,212	50	0	54,262	
特定目的基金	2,476,916	1,303,845	99,724	3,681,037	
内 訳	まちづくり基金	959,680		959,680	
	高齢者保健福祉基金	197,590		197,590	
	ふるさと水と土保全基金	10,661	22	3,024	7,659
	災害対策基金	25,384	10		25,394
	ケーブルテレビ施設整備基金	27,025	10		27,035
	すくすく美浜っ子サポート基金	17,596	7,545	7,600	17,541
	ふるさと応援基金	7,312	1,129		8,441
	みずうみ保育園整備基金	54,011	136	21,800	32,347
	高速増殖炉サイクル技術 研究開発推進交付金事業基金	904,499	602,274	17,500	1,489,273
	健康診査推進強化基金	42,919	108	7,400	35,627
	災害に強いまちづくり基金	48,722	123	17,600	31,245
	若者定住化対策基金	90,215	227		90,442
	公共施設維持補修事業基金	86,302	492,261	24,800	553,763
	北山法夫教育振興基金	5,000			5,000
	多目的屋内運動場整備基金	0	200,000		200,000
	美浜南小学校体育館整備基金				0
図書館運営基金				0	
定額運用基金	146,430			146,430	
内 訳	土地開発基金	126,400		126,400	
	佐竹良三郎奨学育英基金	20,030		20,030	
合 計	3,103,483	1,354,444	99,724	4,358,203	

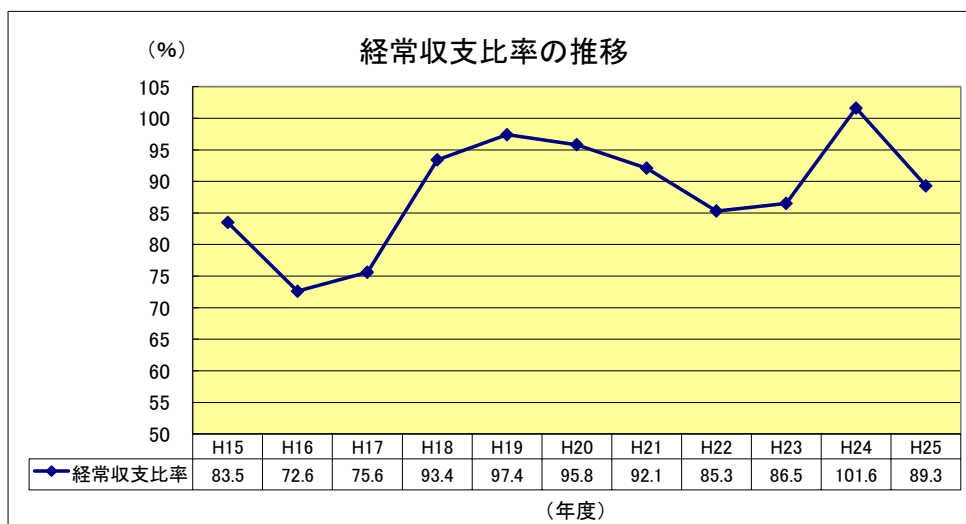
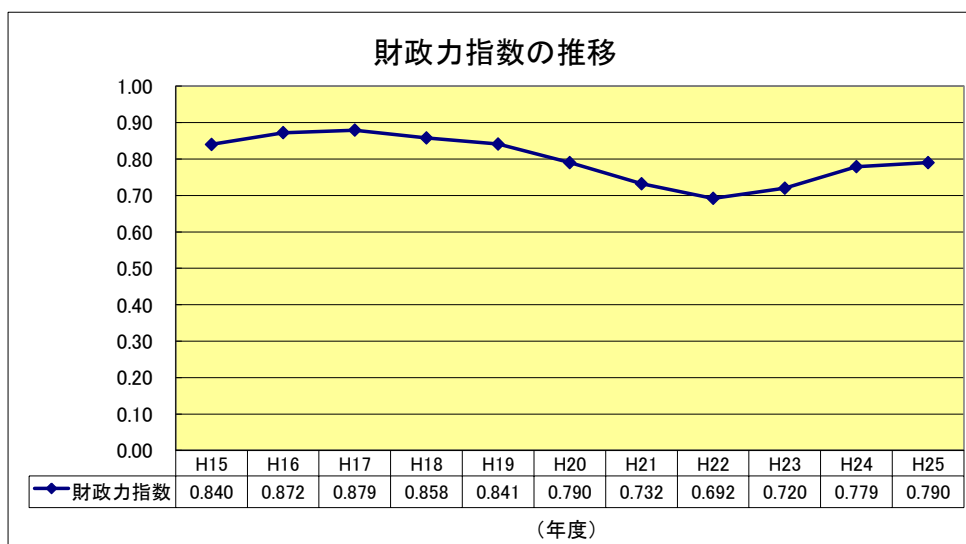


5 財政指標の状況

(単位:千円、%)

指 標	平成21年度	平成22年度	平成23年度	平成24年度	平成25年度
1 財政力指数 (3か年平均)	0.732	0.692	0.720	0.779	0.790
2 経常収支比率	92.1	85.3	86.5	101.6	89.3
3 実質収支比率	7.3	9.3	8.9	6.2	7.8
4 自主財源比率	45.0	43.6	55.5	47.2	37.5
5 義務的経費比率	27.7	25.3	28.7	30.1	24.8
6 投資的経費比率	32.9	20.9	29.8	30.8	22.0
7 実質赤字比率	—	—	—	—	—
8 連結実質赤字比率	—	—	—	—	—
9 実質公債費比率 (3か年平均)	16.4	15.3	14.4	13.3	12.8
10 将来負担比率	117.2	92.9	79.7	71.9	71.9
11 標準財政規模	3,615,126	3,769,949	3,867,245	3,902,245	3,762,911

※ 決算統計【普通会計】資料より。(平成21年度以降の標準財政規模は「臨時財政対策債」を含む。)



《 参 考 》

指 標	説 明
1 財 政 力 指 数 (3か年平均)	財政力の強弱を示す指数で、これが1に近い(あるいは1を超える)ほど財政に余裕があるとされています。 普通交付税の算定に用いる「基準財政収入額」を「基準財政需要額」で除して得た数値で、通常3年度間の平均値が用いられます。
2 経 常 収 支 比 率	財政構造の弾力性を表す指標で、この比率が高いほど投資的経費等の臨時的経費に使用できる一般財源が少なく、財政構造が弾力性を失っていることを示します。 地方税や普通交付税のように用途が特定されておらず毎年度経常的に収入される財源(経常一般財源)が、人件費、扶助費、公債費のように毎年度経常的に支出される経費にどれだけ充当されたかを示す比率です。
3 実 質 収 支 比 率	標準財政規模に対する、普通会計の実質収支の割合です。
(実 質 収 支)	※ 形式収支(歳入総額－歳出総額)から翌年度に繰り越すべき財源を控除した決算額です。
4 自 主 財 源 比 率	歳入総額に占める、自主財源(地方税、分担金負担金、使用料、手数料、財産収入、寄附金、繰入金、繰越金及び諸収入)の割合です。
5 義 務 的 経 費 比 率	歳出総額に占める、義務的経費(人件費、扶助費及び公債費)の割合です。
6 投 資 的 経 費 比 率	歳出総額に占める、投資的経費(普通建設事業費、災害復旧事業費及び失業対策事業費)の割合です。
7 実 質 赤 字 比 率	標準財政規模に対する、普通会計の赤字額の割合です。 ※「－」は、赤字がなかったことを表します。
8 連 結 実 質 赤 字 比 率	標準財政規模に対する、全会計の赤字額の割合です。 ※「－」は、赤字がなかったことを表します。
9 実 質 公 債 費 比 率 (3か年平均)	標準財政規模に対する、全会計と一部事務組合、債務負担行為を含めた公債費に充当された一般財源の割合です。
10 将 来 負 担 比 率	標準財政規模に対する、一般会計等が将来負担すべき実質的な負債の割合です。
11 標 準 財 政 規 模	地方公共団体が通常水準の行政活動を行うために必要な一般財源の総量をいいます。 $\frac{(\text{基準財政収入額} - \text{地方譲与税} \cdot \text{交通安全対策地区別交付金}) \times 100}{75 + \text{地方譲与税} \cdot \text{交通安全対策特別交付金} + \text{普通交付税}}$

6 会 計 別 決 算 状 況

(単位:千円)

会 計 名	歳 入 総 額	歳 出 総 額	歳入歳出差引額	
一 般 会 計	9,224,724	8,788,604	436,120	
特 別 会 計	診療所事業特別会計	159,157	158,059	1,098
	国民健康保険事業特別会計	1,385,268	1,340,860	44,408
	後期高齢者医療事業特別会計	111,444	111,302	142
	介護保険事業特別会計 (介護保険事業勘定)	1,098,273	1,080,760	17,513
	介護保険事業特別会計 (介護サービス事業勘定)	5,918	5,918	0
	簡易水道事業特別会計	172,024	166,856	5,168
	集落排水処理事業特別会計	172,158	172,013	145
	公共下水道事業特別会計	510,599	510,392	207
小 計	3,614,841	3,546,160	68,681	
合 計	12,839,565	12,334,764	504,801	