



GoTo きいばす

- 第3回きいばす学園
12/4(土),5(日)
10:00~・14:00~(各120分)
- クリスマス・サイエンスキャンプ
12/11(土),12(日) 9:30~12:15
- クリスマスリース作り
12/19(日) 10:00~11:30
- 門松作り
12/26(日) 10:00~11:30

12月の予定

令和3年11月 vol.13

10月の来館者数と太陽光発電量

1,856人 (累計 91,701人)

北ソーラー：追尾 6,465kWh
南ソーラー：固定 6,152kWh



出力100kW (1基50kW)
一般家庭で使用する電力量
300kWh/月として、約42軒分の
電力量を発電しました。



参加数37組

10月30、31日に第1回きいばす学園を開催しました。親子で協力してプログラムを組み、ロボットを動かしました。
←ソーラーカーを組立て、コースを使って自由に動かしました。



水を電気分解して水素を作りました。

10月2日に第3回エネルギー教室を開催しました。今後利用が進む水素について、実験を通して学びました。(参加数7名)

ベルトンくん

10月のトピック



音叉(おんさ)を使って温度が上昇する仕組みを学習します。

この仕組みを、実験を通して学習します。

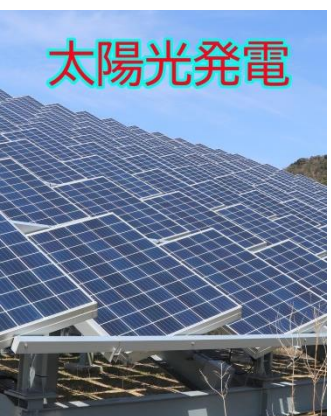
近年、大雨や猛暑日などが増加しています。これは、大気中の温室効果ガスの増加による、地球温暖化が原因と考えられています。

温室効果ガスは、地球からの熱(赤外線)を吸収し、再放出します。そのとき一部が再び地球に向かい、地球表面の温度を上昇させています。

中学2年生の「地球温暖化の学習」の「温室効果ガスと温暖化の影響」をご紹介します。

へっぴくん

体験プログラム



太陽光発電

費用はかかるけれど、地球温暖化防止のため、今後、大幅に増やす計画がある太陽光発電。もっと詳しく知りたくなったら、きいばすへGO!

みなな、太陽光発電を付けたいと考えたことはないかな。

太陽光発電を付けると地球温暖化防止につながるし、電気代も削減できる。さらに、余った電気は電力会社に買い取ってもらえるんだ。(1kWの太陽光を設置すると、月100kWh程度発電。きいばす調べ)

ところで、毎年、同じ量の電気を使っても、電気料金は少しずつ上がっている。これは太陽光発電など、自然のエネルギーを増やすために使われるお金が含まれているからだ。(再エネ賦課金)

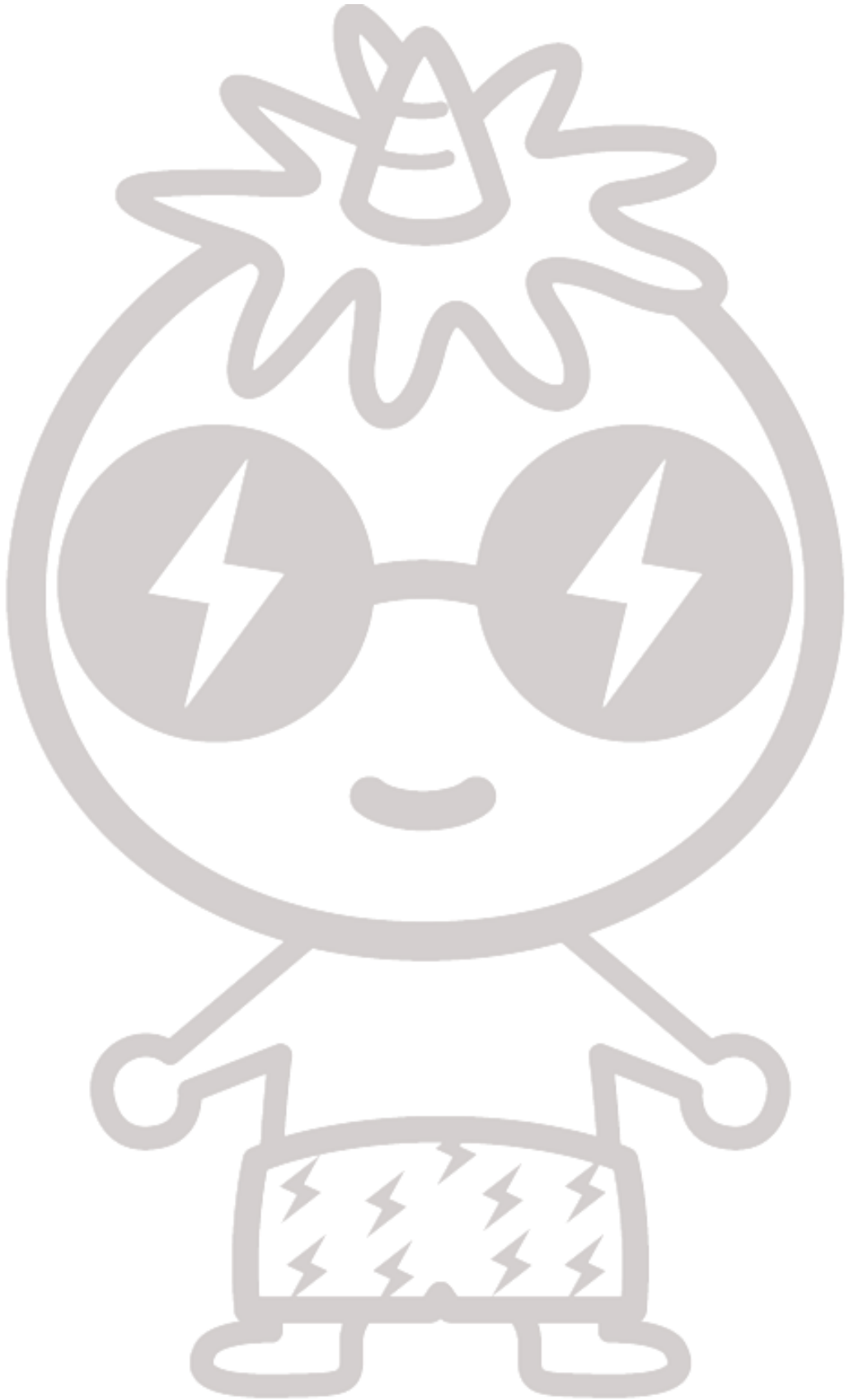
この単価が、今年は1kWhあたり3.36円。一般家庭では、年間で平均1万円を超えるんだ。

かけるくん

自宅で創エネルギー
太陽光発電



きいぱすキャラクターぬりえ



みえるくん