



# 難攻不落

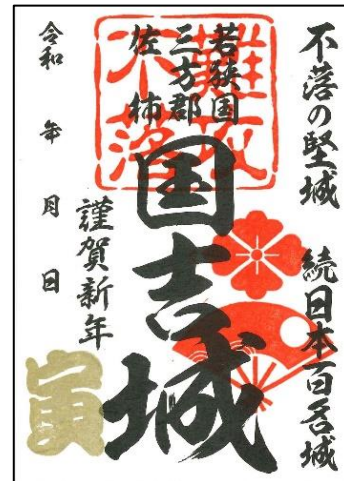


## 謹賀新年

明けましておめでとうございます  
今年もよろしくお願いたします  
令和4年 若狭国吉城歴史資料館



今年も売ります!! お正月限定御城朱印



今年もお正月限定の御城朱印を販売します。  
今年の干支は寅。「寅」字の金印が押された大変縁起のいい逸品です！販売期間は1月30日(日)まで。価格は1枚300円。1名につき3枚まで。

## 新春国吉城スペシャル!? FBC『ふれあい若狭』収録



昨年12月9日(木)～10日(金)にFBC『ふれあい若狭』の収録が行われました。このたびめでたく国吉城特集で番組が1本制作されることに！新年、幸先のいいスタートを切れそうです☆

赤色立体地図に表現された地形と実際の地形か

ら見た国吉城の立地と構造、そして城下町から丹後街道の宿場町へ姿を変えて繁栄した佐柿の町並み。その魅力を館長と aqua (つぶやきの人) の2人がたっぷりご紹介しました！放送日は1月23日(日)です。お見逃しなく!!

# 国吉城の真相解明へ1歩 赤色立体地図がお披露目 史跡第22次調査もスタート!!



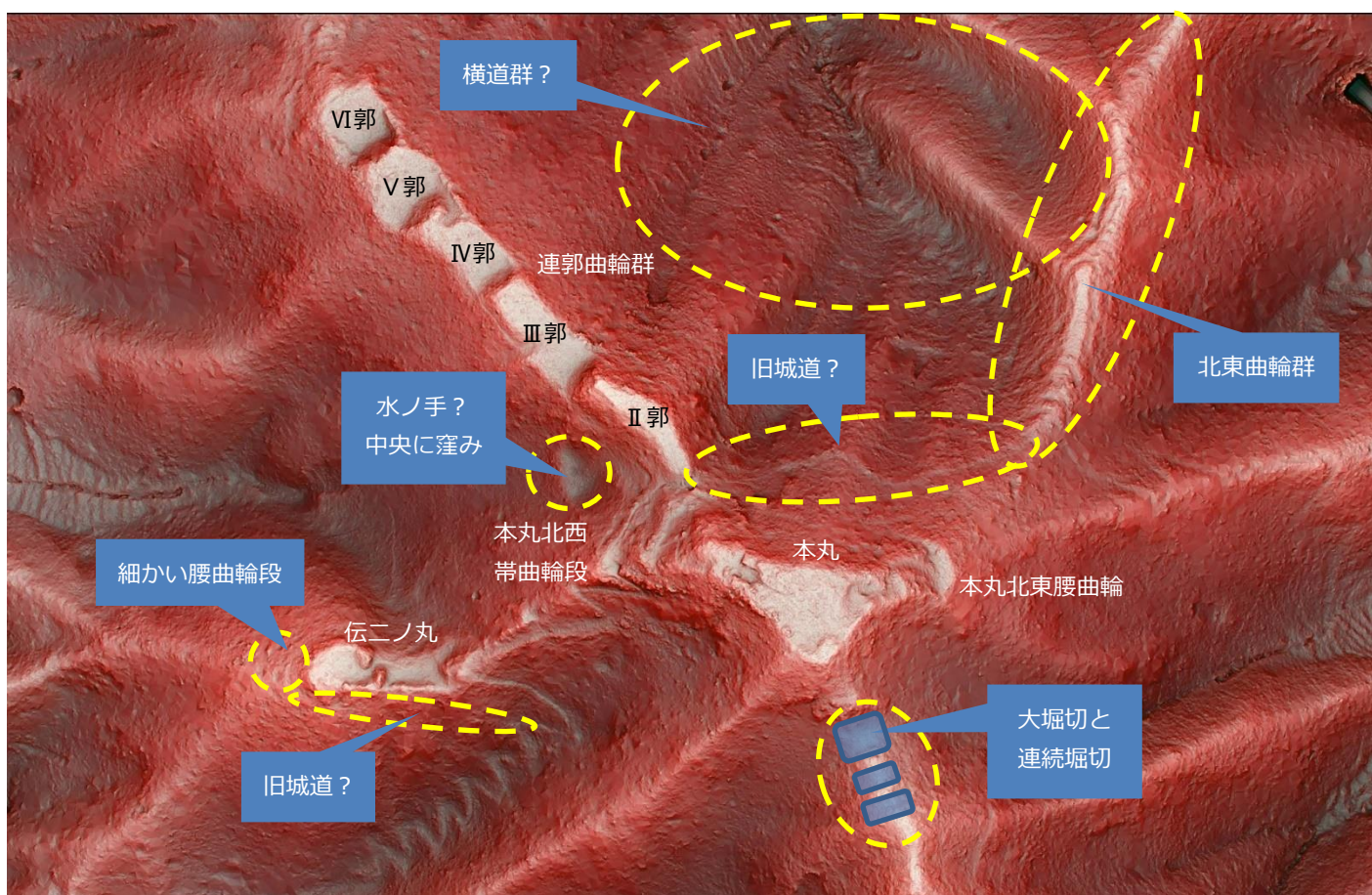
秋季企画展の展示会場 (学習室)



伝二ノ丸下旧城道?



北東曲輪群



国吉城址赤色立体地図 (山城部。一部編集。上が北。)

昨年10月23日(土)から1月10日(月・祝)まで秋季企画展『赤色立体測量図の世界～国吉城址と周辺城砦群～』を開催しました! 戦国時代、国吉城を舞台に城主・粟屋勢と越前朝倉勢によって繰り広げられた国吉籠城戦。その際、若狭と越前の国境付近には国吉城の出城や朝倉勢の付城が築られました。美浜町では昨年度、国吉城址などこれら城跡5ヶ所の赤色立体地図を作成しました。本展ではこれら地図とその立体模型を展示して、これまで肉眼では確認できなかった国吉城などの姿を公開しました。

国吉城址では、永禄9年(1566)に粟屋勢が朝倉勢を撃退した舞台とみられる北東曲輪群や、伝二ノ丸に至る旧城道のような遺構が確認されました。しかし、これらは本当にお城の遺構なのか…?

それを確認すべく、昨年11月から国吉城址史跡第22次調査を開始しました! 作業員として調査に参加している考古学専攻の大学生らと共に赤色立体地図を見ながら現地を踏査・考察しています。これから縄張り図を作成してその姿を解き明かしていきます。今後の成果に乞うご期待!

# 国吉城歴史講座 全6回が終了!!

第5回：令和3年10月17日(日) 受講者：25名

古里をのろしでつなごう i n 国吉城

～元亀騒乱の初戦！金ヶ崎の戦い狼煙上げ！～



伝二ノ丸にて



当館復元烽火台にて



国吉籠城戦関連城砦群  
「国吉城址」御城朱印

第5回では、敦賀市の歴史愛好団体「敦賀歴史倶楽部」との共催による「元亀騒乱の初戦！金ヶ崎の戦い狼煙上げ！」においてリレー形式でのろしを上げました！元亀元年(1570)、織田信長による越前朝倉攻めにおいて天筒山・金ヶ崎の両城を攻め落とした場面をのろし上げで再現しました。午前10時

30分に天筒山展望台(敦賀市)からスタートし、妙顕寺(大島公園、同市)を経て、10時45分に国吉城址伝二ノ丸、11時20分に当館横の復元烽火台でのろしを上げました！最後は、ご来城の皆さんに本講座への参陣記念として赤色立体地図を背景にデザインした国吉城址の御城朱印を贈呈しました!!

第6回：令和3年11月28日(日) 受講者：43名

国吉城と同時代の城跡見学

～国吉籠城戦関連城砦群・岩出山砦跡～



主郭部にて



御城朱印贈呈



国吉籠城戦関連城砦群  
「岩出山砦跡」御城朱印

第6回では、国吉城の出城といわれる岩出山砦跡を赤色立体地図に表現された地形と見比べながら見学しました！同砦跡は美浜町坂尻にあり、国吉城址がある城山の北東に位置する丘陵の頂上部に遺構があります。本講座では、いかに赤色立体地図に実際の地形が詳細に表現されたのかを体感していただくとともに、新たに分かった岩出山砦の姿につ

いて館長が力説しました。赤色立体地図では肉眼で確認できなかった曲輪や堀切などの遺構が詳細に表れる一方で、精度が高くどんな地形も表現されるため、現地を踏査して判断する必要があることをお話ししました。本講座でも、最後にご来城の皆さんに参陣記念として岩出山砦跡の赤色立体地図を背景にデザインした御城朱印を贈呈しました!!

## たくさんの方がご来館くださいました!!

10月



美浜西小学校5年生 (23名)

11月



おおい町人権教育推進協議会 (18名)



福井県観光連盟ツアーふくい (21名)



チームT・K (16名)



J R西日本 (12名)

2022年1月14日現在 来館者数は…

**76,590名**

### つばやき

本日から『城コレ2022』がスタートします。「みなさまのご来館をお待ちしております!」と元気にご案内したいのですが、新型コロナウイルスの新変異株「オミクロン株」が心配です。早く収束することを願うばかりです。(aqua)

### 【館長室へようこそ】

令和4年(2022)が始まって10日余り…皆様、新年には慣れましたか?

昨秋頃からコロナもやや落ち着きを見せ、団体客はともかく、個人や家族連れ等の個別客は相変わらず多く、当館は賑やかな年末を迎える事が出来ました。

年が明けて、福井市のハピリンで赤色立体図を使った研究発表シンポに参加!今年も仕事に調査研究に励むぞ!…と誓ったら、コロナ第6派発生!また規制か…そして、1月らしい低温と舞う雪嵐で寒い寒い!!

15日(土)からの冬季トピックス展『城コレ2022』の展示準備でもバタバタ、赤色立体図を用いた国吉籠城戦関連城砦群の踏査でジタバタ、あまりの寒さに体は動かずモタモタ…身も心も(懐も)凍てつく今日この頃…ああ、春まだ遠く…(;▽;)

## 本日から開催!! 『城コレ2022』 今年はウォータードーム!



本日から冬季トピックス展『城コレ2022～煌めく水中の城～』がスタート!館長所蔵の全国のお城グッズをご紹介します当館の恒例企画『城コレ』。今年はウォータードーム(スノードーム)です。水中に浮かび上がるリアルなお城をお楽しみください!!会期は4月17日(日)まで。

発行・編集 若狭国吉城歴史資料館

〒919-1132 福井県三方郡美浜町佐柿25-2

TEL 0770-32-0050 / FAX 0770-32-0057