

美浜町役場

〒919-1192 美浜町郷市 25-25
☎ 0770-32-1111(代表)
FAX 0770-32-1115(代表)
HP <https://www.town.fukui-mihama.lg.jp/>

お知らせ

下水道への早期接続を
お願いします

下水道は、家庭で使用した汚水を処理し、浄化した水を放流することで、川や海での悪臭や害虫・伝染病の発生等を防ぎ、美しい自然環境を保つことを目的に整備しています。

まだ、下水道へ接続されていない方におかれましては、快適な生活環境づくりのために、一日も早い下水道への接続をお願いします。

▼宅内排水設備工事の進め方

①町の指定を受けた指定工事店に見積りを依頼し、内容等を十分検討の上、指定工事店と契約してください。

②町へ「排水設備等確認申請書」を提出してください。(指定工事店が代行します)

敦賀警察署からのお知らせ ~みんなで守ろう!地域で守ろう!子どもの安全!!~

声かけ事案等は、例年夏休みが明けた頃から増加し、児童生徒の登下校時間帯に多く発生しています。敦賀警察署では、8月29日から9月9日までを「秋の子供安全対策推進期間」として、登下校時間帯の通学路のパトロール活動を強化しました。今後も、警察ボランティアと連携し、継続していきます。



登下校時間帯に合わせて、犬の散歩や花の水やり等しながら行う「ながら見守り」活動にご協力をお願いします。

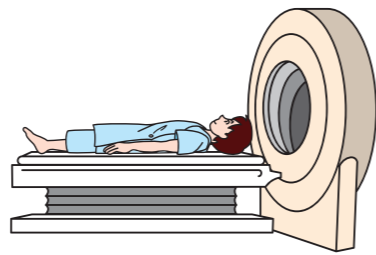
※お問い合わせ先 敦賀警察署 生活安全課 ☎25-0110

~美浜町国民健康保険に加入の皆さんへ~

人間ドックの検診費用を助成します

- 1 助成対象となるドック 1日ドック、2日ドック、脳ドック
- 2 対象者と募集人数

区分	美浜町国民健康保険加入者
対象者	検診日当日、35歳以上の被保険者で国民健康保険税に滞納がない世帯の方
募集人数	各ドック10人



- 3 助成額 原則として、県内の医療・検診機関で受診した基本料金の2分の1です。ただし、交通費やオプション等による追加料金は対象となりません。なお、助成限度額は次のとおりです。

■助成限度額

性別	1日ドック		2日ドック		脳ドック	
	一般的な検査料金	助成限度額	一般的な検査料金	助成限度額	一般的な検査料金	助成限度額
男性	45,100円	21,000円	71,500円	32,000円	49,500円	22,000円
女性	48,400円	23,000円				

4 申請手続き(助成までの流れ)

- ① 印鑑を持参し、町住民環境課窓口で申請書を記入ください。
- ② 町から助成決定通知書を送付します。
- ③ 検診機関に予約を取り、受診後に料金の全額を検診機関にお支払いください。
- ④ 受診結果・問診票・領収書・助成金請求書を町住民環境課に提出してください。
- ⑤ 指定口座に、助成金を振り込みます。

5 助成期限 令和5年3月31日までに受診した方

- 6 注意事項
 - ① 各ドックを受診する前に、必ず申請をお願いします。
 - ② 助成は、1日ドック・2日ドック・脳ドックのいずれか1つに限ります。
 - ③ 町が行う特定健診を受診する方は助成対象になりません(脳ドックを除く)。
 - ④ 助成期間内に定員に達した場合は、募集を締め切ります。
 - ⑤ 後期高齢者医療保険加入者の助成は、なくなりました。

※お問い合わせ先 町住民環境課(担当・馬野) ☎32-6703

- ③ 工事完了後、町へ「使用開始届」を提出してください。(指定工事店が代行します)
- ※詳細は、町上下水道課までお問い合わせください。
- ④ 町上下水道課(担当・金田) ☎32-1341

10月17日から23日は
行政相談週間です

毎日の暮らしの中で、困っていることや要望したいこと、どこに相談すればよいか分からないこと等はありませんか。

行政相談では、相談内容に応じた助言、専門機関のご案内、関係機関への改善の働きかけを行っています。

行政相談委員への相談は無料で、秘密は守られますので、お気軽にご相談ください。

▼行政相談所

●日時 10月4日(火)

午後1時~3時

●場所 はあとびあ

●行政相談委員 松本 宗治氏

▼一日合同行政相談所開設日

●日時 10月24日(月)

午後1時~4時

●場所 きらめきみなと館

(敦賀市桜町1-1)

●予約 事前予約が必要です。

⑤ 福井行政監視行政相談センター ☎0776-24-0403

農用地利用計画の変更
(農振除外)申請の受付について

農用地(※1)を農用地以外の用途に利用するためには、農用地利用計画の変更(農振除外)申請(※2)が必要です。

町では、農用地利用計画の変更(農振除外)申請を次のとおり受け付けます。

- ※1町が農業上の利用を確保すべき土地として指定した土地
- ※2町農業振興地域整備計画における農用地利用計画の農用地区域から当該農地を除外する手続き

●申請期限 10月31日(月)

●受付場所 町産業振興課

●その他

申請の際は、農地の位置や転用内容の確認及び申請書類の説明のため、事前に町産業振興課までご相談ください。

なお、農振除外は、町農業振興地域整備計画の変更を伴い、県の同意も必要であるため、すべての申請が認められるものではありません。

⑥ 町産業振興課(担当・大道) ☎32-6706



令和4年度美浜町戦没者追悼式を
開催します

町では、戦没者の追悼と平和社会を次世代へ継承するため、戦没者追悼式を開催します。

●日時 10月7日(金)午前10時~

●会場 はあとびあ

※新型コロナウイルス感染症対策として、検温や体調確認、マスク着用の上、お越しください。

⑦ 町健康福祉課(担当・藤村) ☎32-6704

集落の集會等を活用した空家の
放置を防ぐ取り組みを実施します

NPO法人ふるさと福井サポートセンターでは、空家の課題解決に向け、町の協力を得て空家所有者等に対し、早期決断を促す取り組みを行っています。

取り組み内容は、集落の集會等で、空家の行く末を表現した「家族の変化お察しカード」を所有者の方に配布し、空家相談のタイミングを逃さないためのネットワークを構築します。

この取り組みにご協力いただける集落がありましたら、お気軽にお問い合わせください。

⑧ NPO法人ふるさと福井

サポートセンター

☎050-3565-5782

町まちづくり推進課(担当・市川) ☎32-6701

三方五湖をぐるっと一周できる路線バス「ゴコイチバス」を実験的に運行します!

北陸新幹線敦賀開業に向けた実証実験として、三方五湖を一周できる周遊バス(愛称:ゴコイチバス)を運行します。

■運行期間

9月17日(土)~12月11日(日) **土日祝日限定で運行**

■運行本数

敦賀駅発着便▶4便/日(8:30発・10:45発・11:45発・14:50発)
美浜駅発着便▶4便/日(8:20発・13:45発・16:15発・17:20発)



■主な停車場所・運行経路

敦賀駅→若狭国吉城口→美浜駅→園芸LABOの丘→早瀬(早瀬橋横)→日向料金所(レインボーライン入口)
→レインボーライン山頂公園→海山(レイククルーズ乗り場)→縄文口マンパーク→三方駅→美浜駅→敦賀駅

■運賃

距離制運賃(バス停区間ごとに運賃を設定)
2日間乗り放題乗車券有り(バス車内で購入可)

■その他

ゴコイチバスは、目印としてバス前方とサイドに「三方五湖口ゴマーク」を大きく表示します。

運行経路やバス停、運賃等の詳細は、町ホームページをご覧ください。



※新型コロナウイルスの感染状況により、運行を変更・中止する場合があります。ご利用の際は、福井鉄道ホームページで運行状況をご確認ください。

※お問い合わせ先 三方五湖エリア全体協議会 県嶺南振興局(担当・堀田) ☎0770-56-2212
町観光戦略課(担当・中瀬) ☎32-6705
▲運行に関することは、福井鉄道嶺南営業所(☎22-1317)まで

レインボーラインの通行料が無料になります



10月1日より、レインボーラインは有料道路の一般県道化に伴い、通行料が無料となります。今後は、安全で快適にご利用いただくための維持管理料として駐車料金が有料となります。

■駐車料金 普通車▶500円 自動二輪▶300円

山頂公園入園料 地元割引あります!

通常料金 大人1,000円・小学生500円
割引料金 **美浜町民・若狭町民**
大人**500円**・小学生**300円**

第1駐車場内のチケットカウンターで、運転免許証か保険証を提示してください。

- ・リフト、ケーブル往復乗車料を含みます。
- ・未就学児は無料です。
- ・地元割引は、1名の身分証明書の提示により最大5名まで適用されます。
- ・9月30日までは三方五湖有料道路の通行料金、10月1日以降は駐車料金が別途発生します。

※お問い合わせ先 レインボーライン予約センター ☎45-2678

(仮称)三十三間山風力発電事業計画段階環境配慮書の縦覧について

株式会社ジャパンウインドエンジニアリングが、美浜町や若狭町、滋賀県高島市の行政界周辺で調査をしている風力発電事業計画について、既存文献等を用いて環境へ配慮しなければならない事項をまとめた「計画段階環境配慮書」の縦覧を行います。

- 事業者名 (株)ジャパンウインドエンジニアリング
- 縦覧期間 9月30日(金)~10月31日(月)
- 対象事業 (仮称)三十三間山風力発電事業
- 縦覧場所 町役場1階 情報公開コーナー

※お問い合わせ先 (株)ジャパンウインドエンジニアリング ☎03-6441-3648
町住民環境課(担当・川尻) ☎32-6703



町役場窓口等でのキャッシュレス決済スタート

10月1日から、町役場窓口での各種証明手数料や町内公共施設の入館料等の支払いに、キャッシュレス決済が利用できるようになります。カードやスマートフォンを専用端末にかざすだけで支払いができますので、ご利用ください。

■利用できる窓口・施設

窓口・施設	対象となる支払い
町税務課	証明手数料(所得証明書、納税証明書等)
町住民環境課	証明手数料(住民票写し、戸籍謄抄本、印鑑証明書等)
生涯学習センターなびあす	施設使用料
総合運動公園	施設使用料
若狭国吉城歴史資料館	入館料等
エネルギー環境教育体験館きいぱす	入館料、施設使用料等



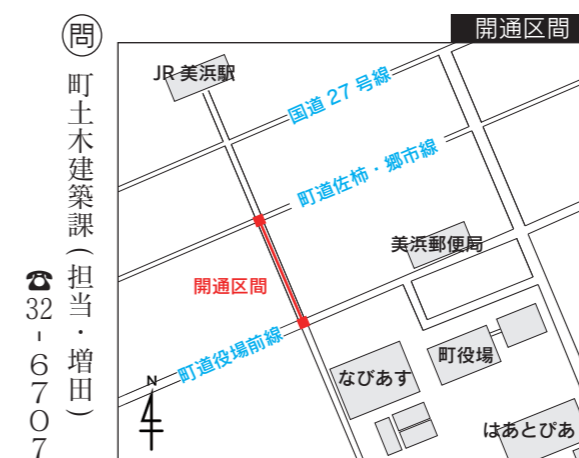
■利用できる決済手段

- クレジットカード
 - ▶VISA、Mastercard、JCB、AMEX、ダイナース
- 電子マネー
 - ▶交通系、QUICPay、楽天Edy、nanaco、WAON、iD
- 二次元バーコード決済
 - ▶PayPay、auPAY、d払い、メルペイ、Alipay、WeChatPay、J-CoinPay、楽天ペイ

■注意点

- ①町出納室では、上記の支払いに限りキャッシュレス決済が利用できますが、**町税や介護保険料、上下水道使用料、保育料、住宅使用料等の支払いでは利用できません。**
- ②役場窓口や町内公共施設でのチャージ(カードへの入金)はできません。
- ③割賦払いや現金併用はできません。

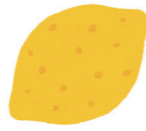
※お問い合わせ先 町出納室(担当・田辺) ☎32-6710



町道美浜駅前線一部区間の供用を開始します
この区間の開通により、JR美浜駅から町生涯学習センターなびあすまでが1本の道で結ばれます。
●開通日時 10月1日(土)午前9時
※天候等により変更となる場合があります。

特産果樹を植えませんか？ 美浜町特産果樹産地育成事業 申請者募集！

町では、特産果樹の産地づくりを推進するため、果樹苗購入費の一部を支援します。農家の方だけではなく、庭先の空きスペース等に植栽される方も大歓迎です。ぜひお申し込みください。



【対象者】 町内在住の方

【本数制限】 基本制限なし

【補助内容】 町が指定する果樹(※) 苗木購入費の1/2
※レモン、イチジク、ブルーベリー、銀杏

【補助要件】 ①「果樹栽培研修会」への参加(苗引渡日に1回実施)
②町果樹生産組合の会員となる(会議等への出席は原則ありません)
③実った果実はできるだけ直売所等へ出品(任意)

【申込期限】 10月12日(水)まで



【申込方法】

下記により申込用紙を入手の上、提出してください。
○美浜町農業サポートセンター
○町産業振興課窓口
※町ホームページからダウンロードもできます。

【引渡日】

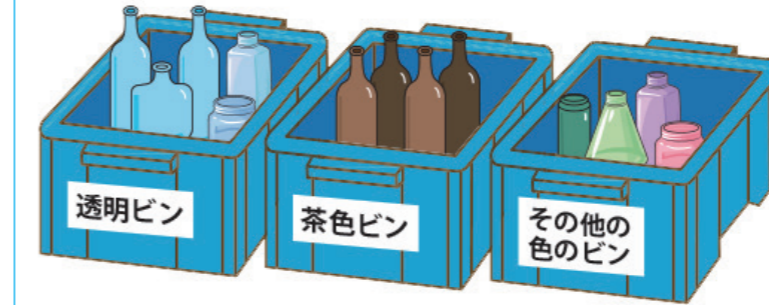
○イチジク・ブルーベリー・銀杏…11月頃
○レモン…3月頃
苗引渡日は、苗入荷日が決まり次第お知らせ(通知)します。苗引渡当日は、果樹栽培研修会を受講した後、苗をお渡しします。
※果樹栽培研修会に出席できない場合は、研修会当日を含め、平日3日以内に苗を引き取りに来てください。(配達はいりません)

※お問い合わせ先 町農業サポートセンター ☎32-6718
町産業振興課(担当・河原) ☎32-6706

ビン3分別の徹底をお願いします

町では、ビンを「透明ビン」「茶色ビン」「その他の色ビン」の3種類に分別し、収集しています。各ゴミステーションでは、3種類の「ビン用コンテナ(コンテナがない場合は青色ネット等)」に分別していただいておりますが、特に「その他の色ビン」のコンテナに「透明ビン」や「茶色ビン」が混ざるケースが発生しています。

「その他の色ビン」に「透明ビン」や「茶色ビン」が混ざると、リサイクル(ビンへの再生)が困難になる恐れがありますので、今一度、3分別の徹底にご協力をお願いします。



少しでも色がついたビンは「その他の色ビン」へ
茶色ビンのみ 青、緑、ピンク、紫、黒等少しでも色がついたもの(透明や茶色は入れないでください。)

次のものは、ビンコンテナに入れなくてください。



※お問い合わせ先 町住民環境課(担当・志賀) ☎32-6703



イベント・行事

京都丹後鉄道「丹後くろまつ号」がJR小浜線で運行します

「丹後くろまつ号」の運行に合わせて、沿線自治体で歓迎のおもてなしをします。町民の皆さまも列車を見かけたら、ぜひ手を振って歓迎をお願いします。

●運行予定

- ①10月1日(土)、8日(土)
▼天橋立駅(午前10時発) ↓
▼若狭高浜駅(午前11時54分着)
▼若狭高浜駅(午後0時36分発) ↓
▼美浜駅(午後1時32分着) ↓
▼敦賀駅(午後2時着) ↓
▼敦賀駅(午後3時10分発) ↓
▼小浜駅(午後4時27分着)
- ②10月2日(日)、9日(日)
▼小浜駅(午前9時発) ↓
▼美浜駅(午前9時31分着) ↓
▼敦賀駅(午前10時2分着) ↓
▼敦賀駅(午前10時50分発) ↓
▼天橋立駅(午後1時46分着) ↓
▼天橋立駅(午後4時26分発) ↓
▼小浜駅(午後6時31分着)

※ダイヤは変更となる場合があります。
●県嶺南振興局
嶺南プロジェクト推進室
☎0770-5612212

後期高齢者医療被保険者証が新しくなります

現在お使いいただいている保険証(灰色)の有効期限は、9月30日までです。9月中旬に、福井県後期高齢者医療広域連合から新しい保険証が郵送されますので、10月1日からは新しい保険証(青色)をお使いください。



↑10月1日から使用できる保険証

問 町住民環境課(担当・馬野) ☎32-6703
福井県後期高齢者医療広域連合 ☎0776-5416330

就業構造基本調査を実施します
総務省では、国民の10月1日現在の就業状況を把握し、雇用政策や経済政策等に必要となる基礎資料とするため、就業構造基本調査を実施します。統計調査員が、無作為抽出により対象に選ばれた90世帯に伺います。調査へのご協力をお願いします。
問 町まちづくり推進課(担当・後藤) ☎32-6701

募集・申請等

令和5年4月入園の
保育園新規入園児童の
申し込みを開始します

●受付期間
10月3日(月)～25日(火)

●申込方法
申込用紙は、9月28日(水)より各保育園で受け取れます。必要事項を記載の上、入園を希望する保育園に提出してください。

※入園には審査及び施設定員があるため、条件によっては受け入れできない場合があります。

※保育園職員の配置検討のため、令和5年5月以降に途中入園を予定している方は、各園へ申し出てください。なお、この申し出により令和5年度の途中入園が約束されるものではありません。



問 町健康福祉課(担当・森下) ☎32-6704

令和4年度みま土曜歴史文講座を開催します

○第1回 現地探訪
●日時 10月8日(土) 午前9時30分～正午

●演題
道端の石造物を見て歩くⅦ
～高島市を巡る2～

●内容
好評の石造物を見て歩くシリーズの7回目です。これまで見て歩いた若狭を飛び出し、昨年度に引き続き京から若狭への文化の玄関口となった高島地域の石造物を見学します。

●講師 白井忠雄氏
(高島歴史民俗資料館 学芸員)

○第2回 座学
●日時 10月22日(土) 午後1時30分～3時

●演題
古代若狭の海辺の景観(1)
～土器製塩から考える～

●内容
都を支えた古代若狭の塩生産と地域社会を最新研究の知見から学びます。

●講師 松葉竜司氏
(公財)愛媛県埋蔵文化財センター専門調査員
問 町歴史文化館(担当・小牧) ☎32-0007

参加
無料

オクトーバー・ラン&ウォーク2022「福井県大会」が開催されます



ホームページ

10月の1カ月間に、ランニングの走行距離やウォーキングの歩数をスマートフォンアプリで集計し、個人・団体・自治体によるランキングを日時更新する全国総参加型のバーチャルスポーツイベントが開催されます。

当イベントに合わせ、福井県内の順位を独自集計し、福井で一番走る・歩く市町と個人を発表・表彰する福井県大会が行われます。(特産品が当たる参加者得点有り)

【イベント期間】

10月1日(土)～31日(月)

※イベント期間中は、途中での参加も可能です。

【イベントの特徴】

- ①スマホがあれば、いつでも・どこでも参加可能!
- ②県内17市町対抗で、住民の1日当たりの平均距離・歩数を競争!
- ③リアルタイムなランキング表示でモチベーションアップ!

【参加方法】

ランニングの部は「TATTA」アプリ、ウォーキングの部は「SPORTS TOWN WALKER」アプリを下記のQRコードよりダウンロードしてください。詳細は、ホームページをご確認ください。

ランニングの部
「TATTA(タッタ)」



Android



iPhone

ウォーキングの部
「SPORTS TOWN WALKER(スポーツタウンウォーカー)」



Android



iPhone

※イベントに参加するには、Sports net ID(RUNNET)への会員登録が必要です。

※お問い合わせ先

県ふくい桜マラソン課
町教育委員会事務局(担当・大同)

☎ 0776-20-0539
☎ 32-6708

園芸LABOの丘の催しを
お知らせします

◆ハロウィンだ!

フラワーアレンジメント教室
ハロウィンをイメージしたフラワー
アレンジメントです。

●日時

10月9日(日)・10日(月・祝)
両日ともに午前10時30分～11時30分

●費用 1,500円

●定員 各日12名

●申込 要予約

◆ハロウィンだ!

ペイント鉢に花を植えよう!
素焼きの鉢にハロウィンをイメー
ジした絵を描いて花苗を植えます。
参加者には、LABO産のかぼちゃ
をプレゼントします。

●日時

10月29日(土)・30日(日)

①午前10時～11時

②午後1時30分～2時30分

※30日(日)は②の時間帯のみ開催

●費用 500円

●定員 各日各回5名

●申込 要予約

他にもさまざまな体験メニューを多数
用意しています。

問 福井県園芸体験施設
(園芸LABOの丘)

☎ 47-6162

美浜町健康楽膳拠点施設
こるばの催しを
お知らせします

◆ジェムストーン宝石石鹸
ワークショップ

●日時 10月15日(土)
午後2時～3時30分

●費用 1,800円
(ドリンク付き)

●会場 こるばレストラン

●定員 8名

●申込 要予約

講師 東修伊代氏

◆ハッピー健康フラ体験

●日時 10月27日(木)
午後2時～3時30分

●費用 500円
(ケーキセット付き)

●会場 こるばテラス

●定員 20名

●申込 要予約

講師 荒木和枝氏(福井アロ
ハレイフラススタジオ)

●持ち物 タオル、動きやすい服装

●その他

初心者の方も大歓迎です。お気軽
にご参加ください。

※受講後、ティータイムを設けます。



REINAN国際交流のつどい
2022が開催されます

嶺南地域最大の国際交流のお祭りを、今年是小浜市で開催します。あなたも異文化に触れて、気軽に国際交流してみませんか。

●日時

10月16日(日)
午前10時～午後1時

●会場 小浜市民体育館
(小浜市後瀬町9-38)

●費用 無料

●持ち物 室内用運動靴

●内容 スポーツチャンバラや玉入れ、フライングディスク等のスポーツ交流
・甲冑試着や手裏剣等の体験コーナー等

●その他

前日の準備や、当日の運営をお手伝いして下さるボランティアを募集しています。

問 REINAN国際交流のつどい
実行委員会

☎ 21-3455

教室・講座・
説明会等

難病に関する総合相談会を
開催します

●日時

10月28日(金)
午後1時～3時

(理学療法士、薬剤師による相談)

◆明日の元気に繋がる身体の休め方

●日時 10月25日(火)
午後2時～3時30分

●費用 700円
(ケーキセット付き)

●会場 こるばレストラン

●定員 15名

●申込 要予約

講師 山中雄大氏
(養生デザイン)

問 町健康楽膳拠点施設こるば

☎ 32-2155

子ども・子育てサポートセンター
の催しをお知らせします

○さくらんぼひろば

●日時 10月11日(火)
午前10時～11時

●対象 町内在住の親子

●定員 10組

●内容 上野の西誓寺周辺を散歩します。

◆ちびっこハロウィン

●日時 10月26日(水)
午前10時30分～11時

●対象 町内在住の親子

10月6日(木)

10月6日(木)

10月6日(木)

▼午後3時～午後5時
(脳神経内科医師、管理栄養士による相談)

●場所 二州健康福祉センター

●内容 個別相談で、脳神経医師や薬剤師、管理栄養士、理学療法士が相談をお受けします。

●対象 難病で療養中の方・家族・関係機関の方

●方法 リモートによる個別相談

●費用 無料(要事前予約)

※定員になり次第、締め切らせていただきます。

問 二州健康福祉センター地域保健課

☎ 22-3747

もの忘れ相談会を開催します

●日時 10月28日(金)
午後2時～3時

●会場 なびあす

●対象 町内在住で、物忘れや認知症について不安のある人またはその家族

●費用 無料

●定員 2名(要事前申し込み)

●申込 10月21日(金)までにお申し込みください。

問 町健康福祉課(担当・古市)

☎ 32-6704

●定員 20組

●内容 かわいいおばけちゃんになって楽しみましょう。

●申込 10月6日(木)～20日(木)

○育児講座

◆ミュージックケア

●日時 10月18日(火)
午前10時15分～11時

●会場 はあとびあ

●講師 村上英治氏

●対象 町内在住親子

●定員 15組

●内容 音楽に合わせて体を動かしたり、音を鳴らしたりして遊びましょう。

●申込 10月3日(月)～14日(金)

問 子ども・子育てサポートセンター

(担当・加藤) ☎ 32-0192

秋の地域運動者講習会
が開催されます

令和4年度地域運動者講習会が、次の日程で開催されます。

●日時 11月1日(火)

①午後3時～4時

②午後7時～8時

●会場 はあとびあ

問 敦賀交通安全協会

☎ 25-6386