

### ハピラインふくいのファンクラブ会員を募集します



令和6年3月16日に開業する(株)ハピラインふくいでは、県民の皆さんのマイレール意識醸成と鉄道利用の促進を図るため、10月2日にファンクラブを設立しました。ファンクラブの会員には、さまざまな特典があります。皆様のご入会をお待ちしています。

#### 株式会社ハピラインふくい

令和6年3月16日の北陸新幹線福井・敦賀開業に伴い、JR西日本から移管される北陸本線の運行を担う鉄道会社です。

- 乗車人員 約20,000人/日
- 営業区間 敦賀駅⇄大聖寺駅 84.3km、18駅(大聖寺駅除く)

- 運行本数(普通列車) 現在 102本/日(R5) ↓ 開業後 126本/日(予定)



詳細はこちら

#### ハピラインファンクラブ

- 会員特典
  - ①オリジナル会員証の発行
  - ②会員へのお知らせ(会報誌、メール)
  - ③1日フリー乗車券の進呈
  - ④オリジナルグッズの割引
  - ⑤会員限定イベントへの招待
  - ⑥協賛店での割引等サービス
- 早期入会特典 ※無くなり次第終了します。 令和6年1月31日までの入会でオリジナルパスケースをプレゼントします。

- 年会費
  - ・一般会員 1,000円
  - ・家族会員 500円(一般会員の同居家族)
- 会員期限 令和6年3月16日(開業日)から令和7年3月31日
- 申込方法 ファンクラブのホームページから申し込みいただくか、会員募集チラシに必要事項を記入し、郵送またはFAXで申し込みください。

※お問い合わせ先 (株)ハピラインふくい企画課 ☎0776-20-2304

### 11月から12月は県下統一 滞納整理推進月間です

県と市町が、税の徴収率の向上や新規滞納の未然防止を図ることを目的に、税の滞納者への滞納処分や催告、納税に関する広報活動等を集中的に実施します。

問 県総務部税務課納税推進室

☎0776・20・0515

町税務課(担当・浅妻)

☎32・6702

### 町職員の時差出勤勤務にご理解をお願いします

町では、職員の健康保持や時間外勤務の抑制によるワークライフバランスの推進を図るため、10月2日から時差出勤勤務を試行導入しています。

これにより、職員の始業時間や終業時間が通常の勤務時間と比較し、最大1時間30分繰り上げ、または繰り下げて勤務する場合があります。公務に支障がないよう配慮しますので、町民の皆さんのご理解をお願いします。

なお、窓口等の受付時間(午前8時30分から午後5時15分)に変更はありません。

問 町総務課(担当・山口) ☎32・6700

### 町職員の勤務中における 通年ノーネクタイにご理解をお願いします

町では、来庁者が親しみやすく相談しやすい雰囲気作りや町職員が働きやすい職場作りを目的に、スーツスタイルからネクタイのみを外して勤務する「通年ノーネクタイ」を11月1日から試験的に実施します。式典等で、社会通念上必要と判断される場においては、ネクタイを着用しますが、町が開催する会議等は原則ノーネクタイとし、出席者にもその旨を呼びかけます。

町民の皆さんに不快感や違和感を与えないよう、公務員としての品位を失わない節度ある服装とします。ご理解をお願いします。

問 町総務課(担当・山口) ☎32・6700

### 美浜町教育委員会委員が 任命されました

任期満了に伴い、網谷早苗氏が退任され、新たに渡邊悦子氏が任命されました。

・渡邊 悦子氏(委員・日尙)

(任期:令和5年10月1日~令和9年9月30日)

問 町教育総務課(担当・西村) ☎32・6708

### メディアアカウントROLLERデーに ご協力ください

幼児期から小学校、中学校の時期は脳をはじめ、体の各器官が成長する大切な時期です。この時期にメディアに依存しすぎるとさまざまな害悪が生じることが報告されています。

メディアアカウントROLLERデーとは、長時間接することの多いテレビやスマホ、ゲーム等から少し離れた生活をして、メディア依存症にならないために、子どもたちの心を穏やかな心にしやすくなるための取り組みです。そこでできた時間をゆとりの時間として各家庭でうまく活用してほしいと思います。

この取り組みは、人権教育研究会生活指導部会が主体となつて、保育園と小・中学校で実施します。

実施日に限らず、常にメディアをコントロールする工夫を考えてみてください。

●実施日 11月21日(火)

問 人権教育研究会生活指導部会(担当・西野) ☎32・0004



### イベント・行事

#### 税に関する作品展が 開催されます

##### ●期間

11月11日(土)~17日(金)

##### ●会場

敦賀駅交流施設オルパーク2階 (敦賀市鉄輪町1-1-19)

##### ●内容

小学生や中学生、高校生の税に関する作品を展示します。

問 敦賀税務署 総務課 ☎22・9265

#### 令和5年度みはま歴史講座 を開催します

○第3回 美浜の絵馬

●日時 11月11日(土) 午後1時30分~3時

●会場 町歴史文化館研修室2

##### ●内容

町内の神社に納められた絵馬を中心に、絵馬の知識を深めます。

●講師 山形裕之氏 (元福井県立歴史博物館学芸員)

●定員 30名

問 町歴史文化館(担当・北澤) ☎32・0007

### 募集・申請等

#### ひとり親家庭における 子どもの習い事を支援します

町では、子どもの多様な学びを推進するため、子どもの興味関心を広げ、心身の成長の一助となる学習塾や習い事に係る費用を一部補助します。

##### ●事業名

ひとり親家庭 ひとり親家庭 ひとり親家庭

##### ●対象者

本町に住所を有している世帯で、児童扶養手当または母子家庭等医療費助成を受給し、小学校(特別支援学校小学部)4年生から6年生及び中学校(特別支援学校中学部)に就学する子どもを養育する保護者

##### ●補助対象経費

学習塾または習い事に必要となる費用のうち、入金金または月謝(中学生(特別支援学校中学部)の子どもは学習塾のみ)

##### ●補助額

補助対象経費の全額(最大12万円)

※本事業は、右記以外の要件もありません。詳細は、町ホームページをご覧ください。

問 町子ども未来課(担当・市川) ☎32・6713

### 教室・講座・説明会等

#### 美浜町子ども・子育て サポートセンターの催しを お知らせします

##### ○育児講座「骨盤体操」

●日時 11月21日(火) 午前10時~11時15分

##### ●場所

はあとびあ けんこうひろば

##### ●定員

10組 町内の在宅見親子 (産後3カ月以上の母親とお子さん)

●講師 小豆澤かおり氏 (骨盤ボディメイク インストラクター)

##### ●内容

呼吸と姿勢を基本とした骨盤周りのインナーマッスルを鍛える運動が体験できます。

●持ち物 タオル、水分

●申込 11月6日(月)~ 11月17日(金)

問 町子ども・子育て サポートセンター(担当・山田) ☎32・0192

園芸LABOの催しを  
お知らせします

- ◆園芸LABOの丘 秋フェスタ2023  
トマトやサツマイモの収穫体験や、コキアで作るハロウィンほうきづくり、木工工作等、園芸LABOならではの体験が盛りだくさん！  
バルーンアートやキッチンカー、ピニング大会等、大人からお子さんまでが楽しめる秋を感じるイベントを開催します。
- 日時 10月29日(日)  
午前10時～午後3時
- ◆2色のサツマイモモンブランづくり  
2色のサツマイモを使って、見た目も楽しいモンブランを作ります。  
2つの味で、秋の味覚をアフタヌーンティーで楽しみませんか。
- 日時 11月19日(日)・26日(日)  
午後1時30分～3時
- 費用 600円(1人)
- 定員 各日8組(最大32名)
- 申込 予約が必要です。  
※個人・家族・グループでお申込みいただけます。



季節のトピアリーづくり  
ドライフラワーやミニパーツを使った超おしゃれなトピアリーアレンジです。

- 日時 11月19日(日)・23日(木・祝)  
両日ともに午前10時～11時30分
- 費用 1,000円
- 定員 各回10名
- 申込 予約が必要です。  
10月に引き続き11月も毎週土曜日にトマトの収穫体験(午前10時～11時30分・各日先着10名)を実施しています。
- 他にも収穫体験等、さまざまな体験メニューを用意しています。詳細は、ホームページをご覧ください。
- なお、予約が必要となる体験メニューは、開催日の1週間前までにFAX(47-6163)またはメール(engei-ken@pref.fukui.jp)で申し込みください。
- ☎47-6162
- (園芸LABOの丘)
- ☎47-6162



ふくい福祉就職フェアが  
開催されます

- 社会福祉関係の職場に就職を希望する方や関心のある方を対象に、企業の採用担当者との個別面談会を開催します。
- 日時 11月8日(水)  
午後2時30分～4時
- 会場 小浜市総合福祉センター
- 費用 無料
- その他 詳細は、お問い合わせください。
- ☎0770-52-7833
- ☎0770-52-7833
- 日時 11月12日(日)  
午前9時30分～
- 会場 敦賀市福祉総合センター  
あいあいプラザ
- 内容 講演会 午前9時30分～9時50分  
ステロイドとの上手な付き合い方  
講師 杉本 和則氏  
(杉本リウマチ内科クリニック)
- ▼個別相談会(要予約)  
午前10時～正午(1組約25分)  
・杉本和則氏による医療相談  
・難病支援センター就労相談員による就労に関する相談

難病医療講演会・個別相談会が  
開催されます

- 日時 11月27日(月)  
午後2時～
- 会場 敦賀市福祉総合センター  
あいあいプラザ
- 内容 講演会 午後2時～2時30分  
パーキンソン病との付き合い方  
講師 井川 正道氏  
(福井大学医学部地域健康学講座)
- ▼パーキンソン病友の会の活動紹介  
午後2時30分～2時40分
- ▼パーキンソン病患者・家族交流会  
午後2時45分～3時45分
- ▼個別相談会(要予約)  
午後2時45分～4時45分  
(1組約25分)
- 対象 難病患者、家族及び関心のある方
- 費用 無料(申し込みが必要)
- 申込 11月20日(月)までに  
お申し込みください。
- ☎22-3747
- ☎22-3747

難病講演会・交流会&  
個別相談会が開催されます

- 対象 難病患者、家族及び関心のある方
- 費用 無料(申し込みが必要)
- 申込 11月6日(月)までに  
お申し込みください。
- ☎22-3747
- ☎22-3747
- 日時 11月27日(月)  
午後2時～
- 会場 敦賀市福祉総合センター  
あいあいプラザ
- 内容 講演会 午後2時～2時30分  
パーキンソン病との付き合い方  
講師 井川 正道氏  
(福井大学医学部地域健康学講座)
- ▼パーキンソン病友の会の活動紹介  
午後2時30分～2時40分
- ▼パーキンソン病患者・家族交流会  
午後2時45分～3時45分
- ▼個別相談会(要予約)  
午後2時45分～4時45分  
(1組約25分)
- 対象 難病患者、家族及び関心のある方
- 費用 無料(申し込みが必要)
- 申込 11月20日(月)までに  
お申し込みください。
- ☎22-3747
- ☎22-3747

昔話と  
ふるさとも  
よま (139)

秋季企画展  
ふくい城巡り  
ヒストリアに寄せて

若狭国古城歴史資料館では、令和6年1月8日(月)・祝まで秋季企画展「ふくい城巡りヒストリア」を開催しています。

江戸時代に庶民の間に広まった旅行は、近代になると人々にとってますます身近なものとなり、娯楽を求めた観光旅行に出かける人々が増加しました。これに合わせて、全国各地では観光客を呼び込むため、名所や旧跡の開発・宣伝が取り組まれてきました。

県では、2024年3月に北陸新幹線が敦賀まで延伸されることを見据え、各地で観光客の受け入れ態勢が整備されています。中には、近年関心が高まっているお城を観光資源として活用する事例があります。イ

ベントや旅行の企画、グッズやSNS等を通じてお城の魅力を発信し、行政や保存会、観光協会等は城跡の整備にも取り組んでいます。このように多様化した現代のお城巡りに合わせて、県内でもさまざまな事業が実施されています。国古城に関係した事業の一部をご紹介します。

令和3年5月、県内の城の魅力を広め、観光資源としての活用を進める「ふくい城巡りプロジェクト」が発足しました。本町もこれに加盟し、当館と合同で開催した国古城址の見学会や同プロジェクトと福井県観光連盟が企画した「ふくいお城めぐりバスツアー」のモニターツアー等で国古城の魅力をPRすることができました。

本年11月3日、4日には、福井市の福井商工会議所ビルで「ふくい城巡りフェス」が初めて開催され、県内の城郭関連団体が一堂に会し、国古城を含む福井の城の魅力をさまざまな催しで発信します。

また、福井県嶺南振興局が発行した「若狭路城跡めぐりガイドブック」は、JR小浜線を利用して嶺南6箇所の城跡を巡る各コースが紹介されており、国古城址を巡るコースも掲載さ



↑「ふくいお城めぐりバスツアー」のモニターツアー(令和4年12月13日当館撮影)

れています。コースの作成には当館も協力し、当館職員がモデルコースの視察に同行して感想や意見を述べました。また、視察で訪れた他の方々には国古城址の見どころを案内しました。

本展では、近現代の嶺南を中心に県内のお城巡りの歴史について振り返ります。併せて、現代の嶺南を中心とした県内におけるお城巡りの事例に関してご紹介します。

お城がいかに政治・軍事の拠点から名所として変化してきたのか、そして、訪れる人々は何を思いながらお城を見たのか、歴史を通じて感じ取っていただければ幸いです。皆さんのご来館をお待ちしています。

(若狭国古城歴史資料館)

文芸欄

短歌

美浜町短歌協会

お供えを地藏盆にと送り来る

友の心を有り難く受く

川崎 和美(久々子)

新築の家早や完成か

足場はすべて消えてしまいいぬ

松下 幸子(久々子)

散歩道野あざみ一輪掲げ持ち

今日の一首をときめきて詠む

三宅 宏(大蔵)

長月に入りて朝夕涼しくも

昼の猛暑に秋を待ちをり

高木 勝美(新庄)

のど自慢ウクライナ娘の「故郷」に

思ひいたせば涙流るる

田波 耕(竹波)

朝夕は戸窓はだけで凌ぐとも

エアコンなしでは耐えれぬ酷暑

山本 善昭(竹波)

## 冬場に流行する感染症にご注意ください!

冬場に流行しやすい感染症は、インフルエンザやウイルス性胃腸炎(ノロウイルス・ロタウイルス)、RSウイルス等があります。今月号では、インフルエンザとノロウイルスの対策を紹介します。

### 「インフルエンザ」の対策は?

インフルエンザは、38℃以上の高熱や頭痛、関節痛、筋肉痛等の全身の症状が強く、併せてのどの痛みや鼻水、咳等の症状も見られます。気管支炎や肺炎、子どもは中耳炎や熱性けいれん等を併発し、重症化することがあります。



健康・福祉・子育てに関する情報をお知らせします。

※お問い合わせ先  
町健康福祉課  
(担当・幸光/繁田) ☎32-6704  
町子ども・子育てサポートセンター  
(担当・武田) ☎32-0192

### ■ 感染を防ぐには

- ①飛沫感染や空気感染、接触感染により、人から人に感染するため、「人ごみに出ない」「手洗い」「マスクの着用」が基本です。
- ②室内の温度や湿度を適度に保つ、十分な栄養と適度な運動により感染しにくい体づくりを行うことが大切です。
- ③流行前のワクチン接種が有効です。

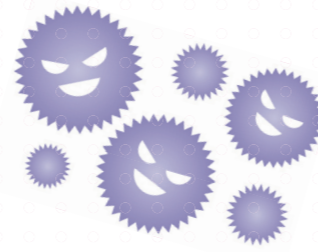
### ■ 子どもと高齢者の予防接種費用の一部を助成

インフルエンザ予防接種の効果は、接種を受けてから抵抗力がつくまでに約2週間かかり、その後5カ月間持続するといわれています。助成対象者には、個別に助成券を送付しています。インフルエンザが流行する前に、早めの接種をしましょう。



## 「ノロウイルス」の対策は?

ノロウイルスは、感染力がとても強く、感染すると嘔吐や下痢等の激しい症状が見られます。ウイルスが体内に入って24時間から48時間で発症し、乳幼児や高齢者、基礎疾患のある方は重症化しやすいため注意が必要です。



### ■ 感染を防ぐには

- ①手洗い  
食事の前やトイレの後は必ず行いましょう。
- ②加熱処理をする  
食品の中心温度が85~90℃で90秒以上加熱することで無毒化できます。特に2枚貝(カキ、アサリ、ハマグリ、ホタテ等)の内臓に蓄積するので注意が必要です。



### ■ ノロウイルスが発生したら

ノロウイルスは、次亜塩素酸ナトリウムによる除菌が有効です。アルコールでの除菌はできません。次亜塩素酸ナトリウムは、市販の漂白剤を薄めて家庭でも作ることができます。

次亜塩素酸ナトリウムの濃度による使い方の違い

用途	濃度	原液濃度	原液量	水の量
嘔吐物等の廃棄・清掃	0.1%	6%	50ml	3ℓ
調理器具、ドアノブ、床、トイレの便座等の消毒	0.02%		10ml	

- 注意!**
- 直接手で触れない!
  - 汚物等の処理をする時は、使い捨てのビニール手袋、マスク等の感染防止用品を身に付ける。

## ふくい健康長寿祭2023に参加しました

9月24日に、ふくい健康長寿祭2023が美浜町と敦賀市で開催されました。同イベントは、高齢者の生きがいづくりの一環として行われたスポーツ・文化交流大会です。美浜町の参加者は下記の種目でご活躍されました。

### ■ 参加種目

種目	参加人数(美浜町)
ソフトバレー	1チーム・9名
ゲートボール	6チーム・37名
ラージボール卓球	1チーム・7名
グラウンド・ゴルフ	1チーム・5名
将棋	1名



※お問い合わせ先 町健康福祉課(担当・田村) ☎32-6704

### 子ども

- 対象者  
町内在住で、平成17年4月1日から令和5年6月30日生まれで、接種日に満6カ月以上のお子さん
- 助成内容  
1人1回の接種につき1,000円を助成
- 接種回数  
満6カ月から13歳未満⇒2回まで  
13歳以上⇒1回(医師が特に必要と認める場合は除く)
- 助成対象期間  
令和6年1月31日(水)まで
- その他  
▶接種券が使える医療機関は、助成券の同封書類に記載していますが、その他の医療機関でも別途申請・請求することで助成を受けられます。申請書は、町子ども・子育てサポートセンターまたは町ホームページから取得できます。  
▶医療機関によって、接種可能な年齢や接種日が違うため、事前に電話でご確認の上、受診してください。



### 高齢者

- 対象者  
町内在住で、昭和33年12月31日までに生まれ、接種日に満65歳以上となる方
- 助成内容  
自己負担額が1,800円となるように助成(生活保護世帯の方は、自己負担額が免除)
- 接種回数  
1回
- 助成対象期間  
令和6年1月31日(水)まで
- その他  
▶接種券が使える医療機関は、助成券の同封書類に記載していますが、その他の医療機関での接種を希望する場合は、町健康福祉課へご相談ください。  
▶接種当日は、助成券の同封書類に記載されている持ち物を持参の上、受診してください。



## 慶弔

9/1～9/30受付分  
(敬称略)

### ◎ご誕生

氏名	性別	父・母	住所
佐久間 榎 遥	男	浩彰・亜紀	山 上
武 藤 一 枝	女	裕弥・未央	山 上

### ◎おくやみ

氏名	住所	年齢	届出人
金 吾 里 子	河原市	83	金 吾 浩 司
仲 島 宣 子	佐 柿	86	仲 島 幸 浩
高 木 美 代	新 庄	97	田 邊 由 美
楠 義 景	佐 田	55	楠 充 代
白 井 すゑみ	麻 生	72	白 井 秀 男
藤 原 健 一	新 庄	74	兵 庫 八重子

※氏名に旧字体や俗字等が含まれている場合は、常用漢字で掲載しております。

## 町人<sup>まちびと</sup>さん

今年、米寿(88歳)を迎えられた

大同 貞男<sup>さだお</sup>さん (木野)  
(関連第15頁)



\*長寿の秘訣を教えてください。

特に意識していることはありませんが、若い頃からスポーツが好きで、83歳まではバレーボールをしていました。

また、毎日新聞を読んだり、ニュースを見たりして、世の中の出来事に関心を持つことが大切だと思っています。

人と会話をすることも認知症防止になると聞いて、自分からそのような場を探しています。

\*今後、どんな生活を送りたいですか。

これまでたくさんの人と付き合いがあったので、これからも同じようにたくさんの人とコミュニケーションを取り、今の状態をできるだけ長く維持したいと思います。

## Q 広報クイズ

広報みはま11月号を読んで、①～④番の丸印をひらがな・カタカナでうめてください。小さい「つ」や「ゆ」、「・」、「が」、等も一文字とします。「●」の文字を①番から順に並べると、ある言葉になります。どんな言葉でしょう。

- ①○○●○○○○○における子どもの習い事を支援します
- ②町職員の勤務中における●○○○○○○○○○にご理解をお願いします
- ③メディア○○●○○○○○にご協力ください
- ④○○○○○○●○○要否相談会を開催しています

### ●応募方法

はがきに答え、住所、氏名(広報を読んだ感想も大歓迎!)を書いて、「広報みはま広報クイズ」係(〒919-1192美浜町郷市25-25)まで送ってください。

メールで応募される方は、次のアドレスに送信してください。

【メールアドレス】

kouhou-mihama@town.fukui-mihama.lg.jp

【二次元コード】



締め切りは、11月9日(木)(消印有効)です。正解者の中から抽選で5人の方に記念品をお送りします。

●10月号の答え こうよう

●応募者総数は12人で全員正解でした。当選の発表は、記念品の発送をもってかえさせていただきます。

## 人口の動き

人口総数	8,846人(-22)
男	4,339人(-13)
女	4,507人(-9)
世帯数	3,617世帯(-9)
出生 2人 死亡 12人	
転入 16人 転出 28人	
みはま応援クルー(※)	256人(±0)
マイナンバーカード交付率 87.9%	
令和5年10月1日現在※( )は前月比	

※町が公認登録する「町外に住みながらも本町を愛し、応援して下さる方」のこと。



町の情報や応援クルーの情報はこちら!

HAPPY BIRTH DAY   
はじめてバースデー

11月に満1歳になる子どもたちを紹介します。

「はじめてバースデー」への掲載案内は、誕生月の前々月に送付しています。ぜひ、ご応募ください。



丸安 維人<sup>いと</sup>くん(大藪)  
1歳になったよ!!  
これからも沢山食べて大きくなるね!  
父 陽平さん  
母 明日香さん



岡田 七海<sup>ななみ</sup>ちゃん(佐田) 父・卓也さん  
母・さゆりさん  
絵本とシナぷしゅ大好き!  
これからもたくさん見れますように♡

## 美浜西小学校前宅地分譲地 第2回申込受付開始

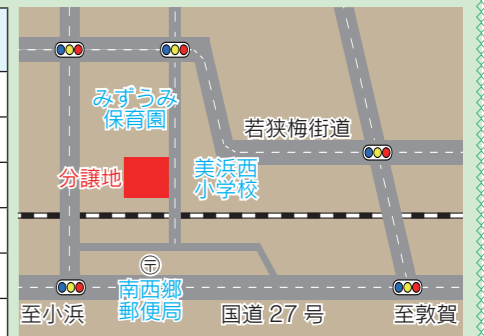
### ◎受付期間

11月1日(水)～令和6年1月31日(水)

問 町まちづくり推進課(担当・久木) ☎32-6701

② 済	① 53.29坪 (176.17㎡)
④ 51.03坪 (168.71㎡)	③ 48.49坪 (160.33㎡)
⑥ 済	⑤ 49.23坪 (162.75㎡)

区画番号	分譲価格(※)
①	5,227,700円
②	済
③	4,669,500円
④	4,592,700円
⑤	4,829,400円
⑥	済



■くらしのカレンダー■

令和5年11月

1 (水)	なびあすアートフェスタ2023文化交流祭 (なびあす)～5日	17 (金)	
2 (木)	古紙 (耳地区:河原市・南市・栄区を除く)	18 (土)	
3 (金)	文化の日 みはまシナプスプロジェクト× 北陸新幹線敦賀開業記念イベント (にぎわいロード)～4日 9:00～町政功労者表彰式(なびあす)	19 (日)	9:00～ハートフル朝市 (道の駅若狭美浜はまびより)
4 (土)		20 (月)	9:30～保育園開放(みずうみ保育園)
5 (日)	9:00～美浜町ハートフルウォーク2023(こるぼ) 9:00～ハートフル朝市 (道の駅若狭美浜はまびより)	21 (火)	13:00～心配ごと相談(はあとびあ) 13:00～弁護士法律相談(はあとびあ) 13:30～「こころの相談室」※障がい者(児)相談 (はあとびあ)
6 (月)		22 (水)	
7 (火)	9:30～保育園開放(せせらぎ保育園) 13:00～心配ごと相談(はあとびあ) 13:30～「こころの相談室」※障がい者(児)相談 (はあとびあ)	23 (木)	勤労感謝の日
8 (水)	古紙 (北・南地区)	24 (金)	
9 (木)	10:00～1歳児教室(はあとびあ) 古紙 (河原市・南市・栄区)	25 (土)	
10 (金)		26 (日)	9:00～ハートフル朝市 (道の駅若狭美浜はまびより)
11 (土)	はまなびフェスタ2023(にぎわいゾーン)～12日 なびゲランド(なびあす)～12日 8:20～Mihama Ekiden Festival(総合運動公園) 10:00～結婚相談(はあとびあ) 13:30～みはま歴史講座 第3回 美浜の絵馬 (歴史文化館)	27 (月)	
12 (日)	9:00～ハートフル朝市 (道の駅若狭美浜はまびより)	28 (火)	13:00～心配ごと相談(はあとびあ)
13 (月)		29 (水)	13:30～母親学級(はあとびあ)
14 (火)	13:00～心配ごと相談(はあとびあ) 13:00～司法書士法律相談(はあとびあ)	30 (木)	13:00～1歳6か月児健診 (子ども・子育てサポートセンター)
15 (水)	9:30～保育園開放(あおなみ保育園) 古紙 (東地区)	11月の納税 [納期限 11/30(木)]※納付は口座振替が便利です。 国民健康保険税 (5期)	
16 (木)	10:00～ミニさくらんぼ(佐田公民館)		

●イベント ●健康診査・検診 ●子ども行事

- 行事の予定は、10月16日現在のものです。一部変更になる場合がありますので事前にご確認ください。
- 網かけの日は、役場はお休みです。
- 古紙 は古紙回収日、後に続く( )内は回収地区です。
- ごみの休日受入は、第3日曜日以外の土日祝日(5月3日～5日、12月31日～1月3日を除く)の午前8時30分～正午です。
- 休日の当番医に関するお問い合わせ先 町役場 ☎32-1111(代表) 美浜消防署 ☎32-1190

美浜町防災アプリのダウンロードをお願いします

美浜町防災アプリでは、防災情報や停電情報、おくやみ等の生活に関わる緊急情報等をお知らせしています。ぜひ、ダウンロードの上、ご利用ください。

ダウンロードはこちら



こんにちは  
急に朝夕が冷え込み、秋らしくなり  
ましたね。  
秋といえば「食欲の秋」「睡眠の秋」「読書の秋」等が思い浮かぶかと思いますが、美浜町では「ローイング(ボート)の秋」ということで、今年で36回目となった美浜町民レガッタが10月15日に開催されました。  
ローイング(ボート)競技は、野球やサッカー等の陸上で行う競技とは異なり、水上で行うため、どこでも気軽にやってみることが難しいスポーツです。  
美浜町では、ローイング競技に親しんでもらうきっかけづくりとして、昭和63年から美浜町民レガッタを開催し、今では国内最大級の市民参加型ローイング大会となっています。  
コロナ禍での中止を乗り越え、これからこの大会が継続されることを願っています。(巻)