

算数・数学分野

「エコ」な「多面体建築」をつくろう！

多角形を組み合わせて作る多面体は建物にも使われます。大阪・関西万博にある電力館は、多面体の形をしていましたね。また、宇宙にソーラーパネルを置くときは、折り紙のようにたたんだり広げたりできる多面体の利用が研究されています。多面体を使った建物を作るときは、見た目の美しさだけでなく・建築費(=コスト)・中の広さ(=容積)・表面の広さ(=ソーラーパネルに大事!)などといった視点も大切です。この研究では、自分で多面体を工作し、それを「エコ」な視点から比較してみます。

生物エネルギー分野

酵母菌は、生きる力をどのように得ているのだろうか？

生き物は生きていますよね。「生きている」ってのは、どういうことなのでしょう？生き物の中では絶えず何か変化しています。何か分解されたり、何か合成されたりしています。今回は、酵母菌という生き物を使って、糖を分解してもらいます。酵母菌は糖を分解することで「生きている」ようです。酵母菌が糖を分解すると何が起るのでしょうか。さらに、実験条件をいろいろと変えてみると、どのようなことが起きるのでしょうか。

科学コミュニケーション分野

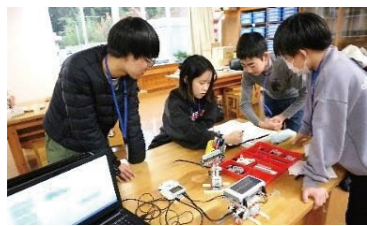
デジタルゲームで体験するエネルギーのしくみと持続可能な社会

エネルギーはどこから来て、どのように使われているのでしょうか？地球環境との関係や発電方法などを理解し、デジタルゲームを通じてそれぞれの特徴を踏まえながら各発電所の立地シミュレーションを行い、持続可能な社会について探求しましょう。

データサイエンス分野

AI(愛)があるエネルギー削減

コンピュータがまるで人のように色々なことをしてくれる事で便利になる私たちの生活。声で呼びかけるだけでエアコンが付いてくれたり、ハンドル操作やペダル操作をしなくても高速道路などで自動で運転してくれたりします。そのような所には ICT や IoT に関する技術に加えて、人工知能 (AI) の技術が活かされています。皆さんには、「AIを使うことで身の回りの何か便利になる(エネルギー削減に繋がる)アイデア」を考えてもらいます。AIについて知らなくても大丈夫！まずは AI について一緒に学び、一緒に体験してみましょう！



わくわくするような
新しい気づきと体験
が待っているよ!!



- 公共交通機関
- JR「敦賀駅」下車 タクシー(約30分)
 - JR「美浜駅」下車 タクシー(約25分)又は ※運行ダイヤ等の詳細は、町ホームページをご覧ください。
 - チョイソコみはま※「きいばす」下車(約30分)
- お車
- 北陸自動車道「敦賀I.C.」から約30分 ●舞鶴若狭自動車道「若狭美浜I.C.」から約15分

〈お問合せ先〉 美浜町エネルギー環境教育体験館きいばす
〒919-1201 福井県三方郡美浜町丹生62-1
【TEL】 0770-39-1116 【FAX】 0770-39-1117
【メール】 kiipasus-m@town.fukui-mihama.lg.jp

本事業は、令和7年度エネルギー構造高度化・転換理解促進事業により実施しています。



2025きいばす

エネルギーの
未来を考える

WINTER

サイエンスキャンプ

日時 12月20日(土)・21日(日)

場所 美浜町エネルギー環境教育体験館 きいばす

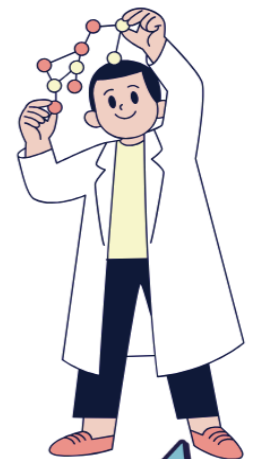
対象 小学5・6年生, 中学生 ※定員32名

内容 大学の研究を体験しよう!

〈研究活動の支援・協力〉

福井大学・福井工業大学・仁愛大学・福井工業高等専門学校

参加費 5,000円 (飲食費)
(宿泊費一部)



〈後援〉

文部科学省・福井県教育委員会・国立大学法人福井大学・福井工業大学・仁愛大学
福井工業高等専門学校・敦賀市教育委員会・美浜町教育委員会・若狭町教育委員会
小浜市教育委員会・おおい町教育委員会・高浜町教育委員会

1. サイエンスキャンプの目的

エネルギーの見方や考え方、利用が変わると、世の中はどのように変わるのでしょうか？このキャンプでは、エネルギーに関連する実験・実習を体験し、その内容を共有することで、今後のエネルギー利用について理解を深めます。

2. 対象・定員

小学校 5,6年生 ・ 中学生（最大32名） ※応募多数の場合は抽選を行います。

3. 費用

参加費 5,000円

※事前に 4,000円 の納入(振込)をお願いします。当日は 1,000円 をご持参ください。

4. 研究テーマ(各テーマ8名程度) ※各自の研究テーマは、当日決定します。

- ① 算数・数学分野 「「エコ」な「多面体建築」をつくろう！」
福井大学 古閑 義之 先生
- ② 生物エネルギー分野 「酵母菌は、生きる力をどのように得ているのだろうか？」
仁愛大学 西出 和彦 先生
- ③ 科学コミュニケーション分野 「デジタルゲームで体験するエネルギーのしくみと持続可能な社会」
福井工業大学 川上 祥代 先生
- ④ データサイエンス分野 「AI(愛)があるエネルギー削減」
福井工業高等専門学校 小松 貴大 先生
- 総括 福井大学 浅原 雅浩 先生

5. 研修日程

※詳細については変更する場合があります。

【12月20日(土)】

- 9時30分 受付
- 10時00分 開講式・ガイダンス・集合写真
- 10時30分 ミニ講義①② (各20分)
- 11時10分 休憩後、施設見学
- 11時35分 ミニ講義③④ (各20分)
- 12時15分 昼食(きいばす)
- 13時00分 研究チーム決定
- 13時30分 研究活動① (実験・実習)
- 17時30分 夕食(きいばす)
- 18時15分 研究活動② (データ整理)
- 20時00分 旅館へ移動(入浴・就寝準備)
- 22時00分 就寝

【12月21日(日)】

- 7時00分 起床・身支度・荷物整理
- 7時20分 朝食(旅館)
- 8時15分 きいばすへ移動
- 8時30分 研究活動③ (発表資料作成)
- 11時00分 「きいばす」プログラム体験
- 11時30分 昼食・片付け・発表準備
- 12時40分 成果発表(各20分)
- 14時10分 アンケート記入・交流会
- 14時40分 閉講式
- 15時00分 解散



6. 2日間の流れ

- ① 研究テーマを紹介するミニ講義を受講した後、テーマごとにグループ分けをします。
※準備や担当スタッフの都合により、研究活動ごとにほぼ均等になるように人数調整を行います。
希望通りにならない場合もありますが、どうぞご了承下さい。
- ② 実験や実習を行いながら、グループで研究活動を進めていきます。
※安全管理や宿泊時のサポーターとして、高専生および大学生が参加・協力してくれます。
- ③ 成果発表(2日目午後)に向けて、取り組んだ研究活動の発表準備を行います。
- ④ 2日間の研究活動の成果発表を行い、お互いに情報共有をします。
※成果発表(2日目12時40分～)は、保護者の皆様をはじめ、ご興味のある方々の参観も可能です。

7. 申込方法

○下記事項を記載して、申込先(株式会社 旅工房)にメールで申し込んでください。

株式会社 旅工房【メール】tabikobo-all@joy.ocn.ne.jp

【記載事項】

- ①氏名(ふりがな) ②性別 ③学校名・学年 ④住所
- ⑤メールアドレス(事前連絡用・保護者のアドレスをお願いします)
- ⑥電話番号(保護者の携帯電話) ⑦キャンセル待ち希望について



一次募集：11月21日(金)まで (応募が多い場合は抽選で参加者を決定します。)

二次募集：12月5日(金)まで (定員に空きがある場合、先着順で受付します。)

※参加の可否につきましては、受付完了メールにてご案内いたします。

○受付完了メールを受信された方は、下記口座に参加費一部(4,000円)の納入をお願いします。

※メール受信後、1週間以内に納入をお願いします。(振込手数料はご負担下さい。)

納入していただけない場合は、キャンセル待ちの方に権利を移譲します。

【指定金融機関】

福邦銀行 美浜中央支店 (当座)10906

株式会社旅工房 カ)タビコウボウ

参加者氏名の前に整理番号として「01」をつけてください。(例)01フクイタロウ



※4,000円の納入は美浜町エネルギー環境教育体験館「きいばす」への持参も受け付けます。

8. その他・注意事項

- 前納いただいた参加費(4,000円)については、イベント運営のために必要な費用となっておりますので、理由に関わらず返金致しません。あらかじめご理解いただき、お申込み・お振込みをお願いします。
- きいばす周辺の旅館で宿泊します。複数名の相部屋での宿泊となります。