

早期発見・早期治療のために、町の助成制度をご利用ください



PET-CT 検査と脳・心臓ドックの検査費用を助成します！

見つめよう！今

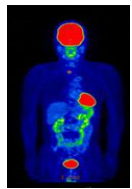


備えよう！未来に

PET-CT 検査

がん発見に効果的な検査です。

- ① 1度の検査で全身を撮影できる
- ② 苦痛の少ない安心な検査
- ③ 小さながんを見つけることができる



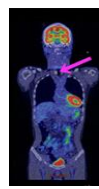
CT
(病変の位置)

+



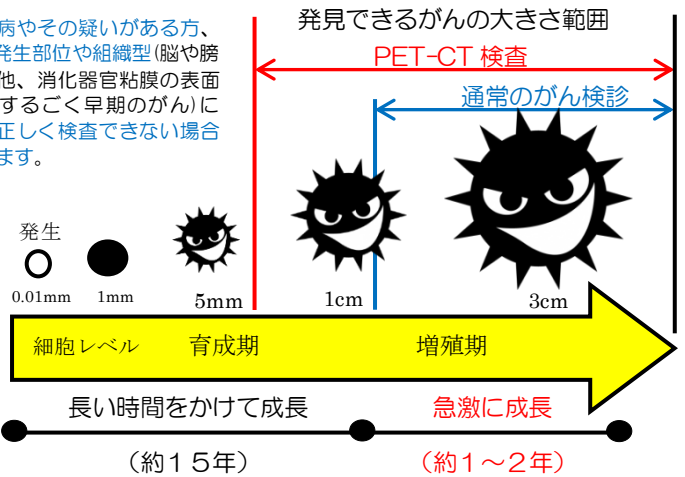
PET
(がんの発見)

→



PET-CT
(がん発見精度の向上)

※糖尿病やその疑いがある方、また、発生部位や組織型(脳や膀胱等の他、消化器官粘膜の表面に発生するごく早期のがん)によって正しく検査できない場合があります。



▲がん細胞の成長と検査(検診)によって発見できるがんの大きさ

ドックとは？

健康診断に比べて、より専門的で精密な検査ができます。

脳ドック



自覚症状の出にくい脳血管の動脈硬化や脳動脈瘤など、脳血管疾患を早期発見することを目的としています。

【脳ドックで見つかる病気】

- ・脳梗塞
- ・脳動脈硬化
- ・脳出血
- ・くも膜下出血
- など

心臓ドック



心臓病の中でも1番多い心筋梗塞の原因となる動脈硬化の危険因子などを見つけることができます。

【心臓ドックで見つかる病気】

- ・心筋梗塞
- ・狭心症
- ・弁膜疾患
- など

こんな方にぜひ受けてほしい

- ・喫煙や飲酒されている方
- ・ストレス過多の方
- ・高血圧、肥満、脂質異常症傾向の方
- ・糖尿病の方



なぜ動脈硬化が怖いのか？

動脈硬化は別名“サイレントキラー（静かな殺し屋）”とも呼ばれています。動脈硬化を放っておくことで、脳梗塞や心筋梗塞などの危険性が高まります。



お申込み方法について 詳しくは裏面へ

～美浜町健康診査推進強化事業～

PET-CT 検査、心臓・脳ドックの検査費用を助成します

対象者

- ① 令和6年度中に、50～74歳になる方。
- ② 本町に1年以上前から住所を有する方。
(申請日を基準とし、助成金の請求日まで引き続き本町の住民であること)
- ③ 各種医療保険の被保険者及び被扶養者の方。
- ④ 町税等を完納している方。(世帯員全員)



助成内容

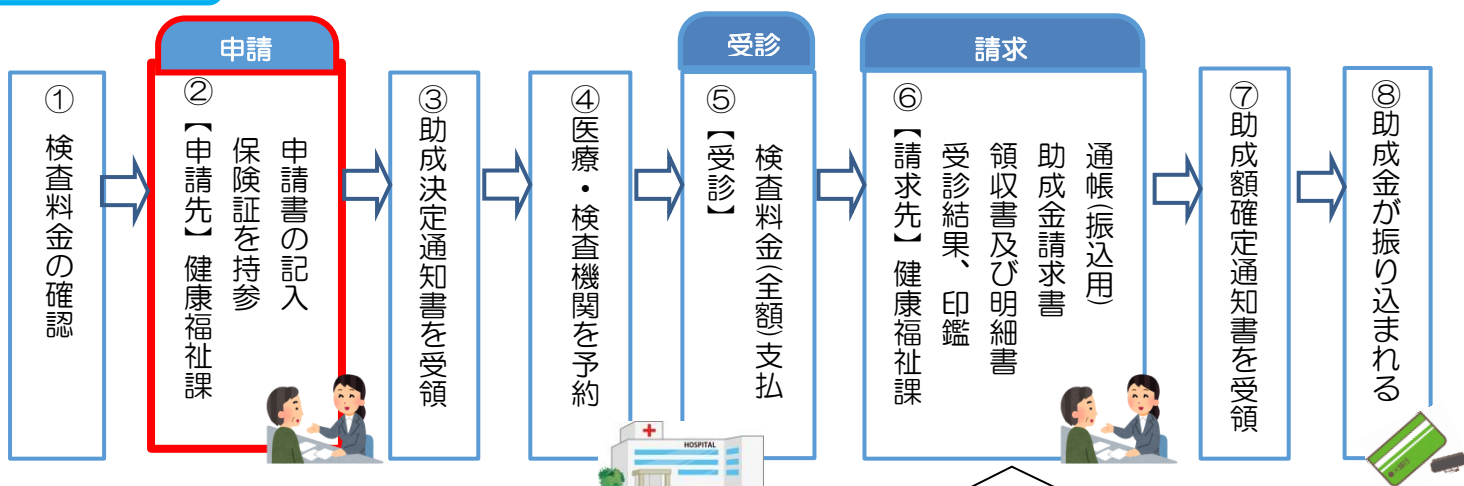
- ① 医療・検査機関で受診した**検査料金の約3分の1**を助成します。
 - ② 検査を複数受診した場合でも、それぞれの検査の助成限度額の範囲内で助成を受けられます。
(ただし、重複する検査項目分の料金は、助成対象にならない場合があります。)
- 助成内容は詳細のとおりです。

検査の種類	募集人数(月日時点)	助成限度額
PET-CT 検査	15人	29,000円
心臓ドック	2人	18,000円
脳ドック	5人	16,000円

先着順です!

お申し込みは
お早めに!!

助成の流れ



※令和7年2月28日(金)までに
請求してください。

注意事項

- ① 受診前に申請が必要です。
※疾患等をお持ちの方は、検査を受診できない場合もあるので、希望する医療機関に申請前にご確認ください。
- ② 定員に達し次第、募集を締め切ります。
- ③ **美浜町国民健康保険に加入されている方で、脳ドックの助成を受けられる予定の方は、町民環境課の脳ドック助成を優先していただくことになります。**