

文化遺産カード マップ



展示された銅鐸や浄土寺遺跡出土品・木簡レプリカ・五輪塔や石仏・洗濯機・須恵器杯が写っていればOK!

22 南伊夜山遺跡出土銅鐸・浄土寺遺跡・弥美郷の木簡・芳春寺山中世墓群・手回し洗濯器・動物の足跡付須恵器



付近の田畑が写っていればOK!

23 興道寺廃寺



古墳のあたりが写っていればOK!

24 獅子塚古墳



遺跡のあたりが写っていればOK!

25 松原遺跡



早瀬橋や早瀬集落が写っていればOK!

26 早瀬の千歯抜き・早瀬子供歌舞伎



日向橋のあたりが写っていればOK!

27 日向水中綱引き



塚や看板が写っていればOK!

28 恋の松原



久昌寺が写っていればOK!

29 久昌寺・地藏菩薩立像



用水が写っていればOK!

30 荒井用水



久々子湖や日向湖が写っていればOK!

31 三方五湖 日向湖

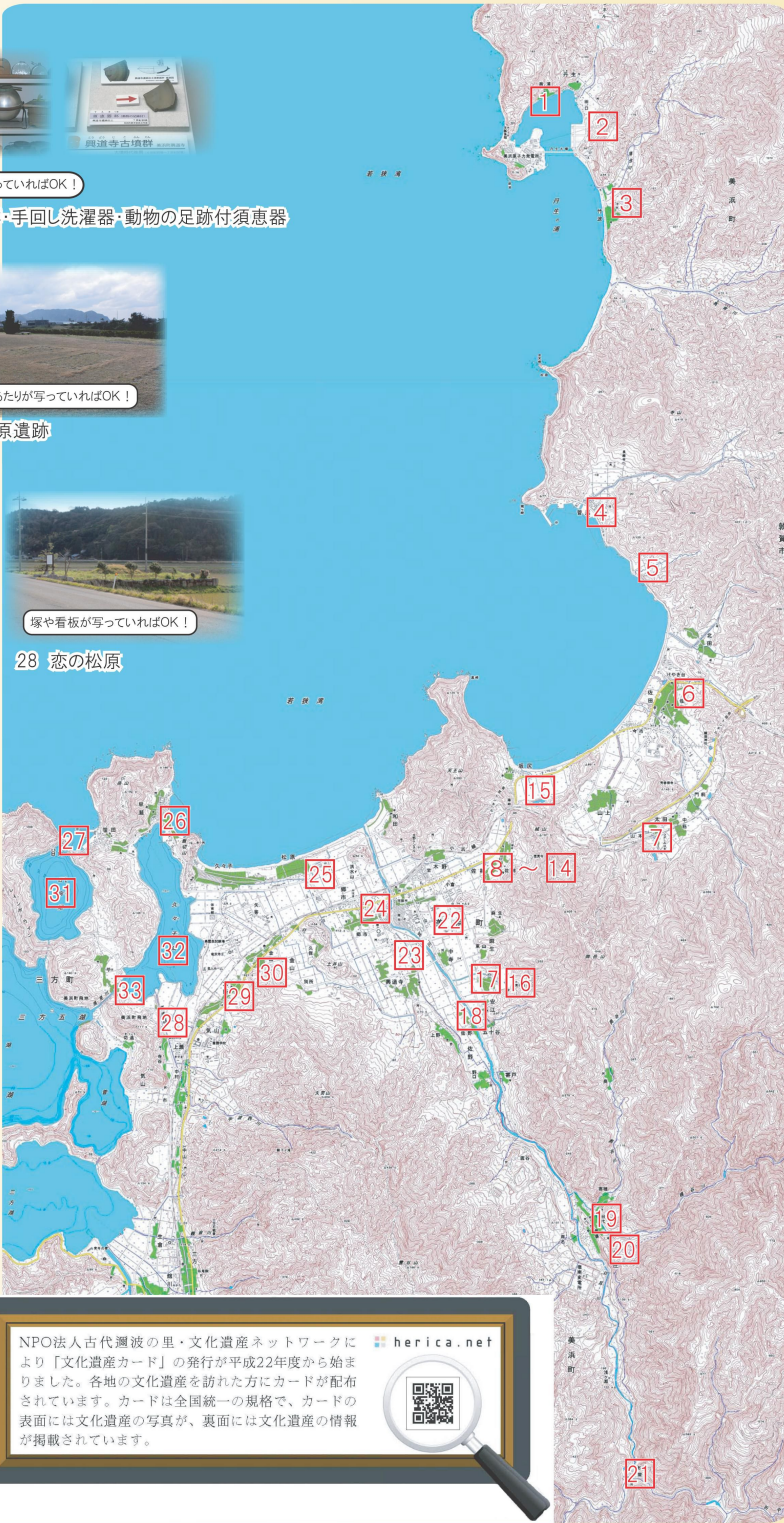


32 三方五湖 久々子湖



浦見川が写っていればOK!

33 浦見川(浦見運河)



NPO法人古代瀬波の里・文化遺産ネットワークより「文化遺産カード」の発行が平成22年度から始まりました。各地の文化遺産を訪れた方にカードが配布されています。カードは全国統一の規格で、カードの表面には文化遺産の写真が、裏面には文化遺産の情報が掲載されています。

herica.net

※ 交通ルール、基本的なマナーを守り、見学しましょう。
 ※ 史跡、文化財等の見学における各種トラブル・事故等については、美浜町は一切責任を負いません。



磨崖仏が写っていればOK!

1 丹生の磨崖仏



昔体験農家の中が写っていればOK!

2 農家の暮らし



塔が写っていればOK!

3 竹波の石製九重層塔



菅浜海岸が写っていればOK!

4 精霊船送り(菅浜)



古墳が写っていればOK!

5 乙見古墳



古墳群のあたりが写っていればOK!

6 佐田古墳群帝釈寺4号墳



橋りょうが写っていればOK!

7 太田川橋りょう



銀杏の木が写っていればOK!

8 青蓮寺の大銀杏



資料館が写っていればOK!

9 旧田辺半太夫家住宅



本丸跡や城主居館跡が写っていればOK!

10 国吉城址 本丸跡



本丸跡や城主居館跡が写っていればOK!

11 国吉城址 城主居館跡



展示室の具足が写っていればOK!

12 伊予札段替二枚胴具足



石垣が写っていればOK!

13 佐柿町奉行所跡石垣



青蓮寺が写っていればOK!

14 観音菩薩立像(青蓮寺)



坂戻の水田が写っていればOK!

15 機織池



彌美神社のカードも

王の舞のカードも

社殿や鳥居が写っていればOK!

16 彌美神社



石仏が写っていればOK!

17 六体地藏石仏



佐野橋が写っていればOK!

18 イワイマシヨウ



祭りや日吉神社が写っていればOK!

19 八朔祭(新庄)



隧道が写っていればOK!

20 新庄の隧道



道標が写っていればOK!

21 新庄松屋の道標